

Oyumuzun Peşindeyiz

34 – ÜSKÜDAR İLÇESİ

REFERANDUM ANALİZİ

Rapor: 14

M. Günal ÖLÇER ve Arkadaşları

mgolcer@yahoo.com

27.12.2017

1. **AMAC:**

Bu çalışmanın amacı, son üç genel seçimde (2011, Haziran-2015 ve Kasım-2015) ve 2017 Referandumunda ÜSKÜDAR ilçesinin tümünde ve tek tek mahallelerindeki sonuçları değerlendirerek, 2019 yılında yapılması planlanan yerel, milletvekili genel ve cumhurbaşkanlığı seçimlerinde kullanılabilecek stratejik bilgi üreterek, kaynakları verimli kullanmak ve olası manipülasyonları engellemek için karar vericilere destek sağlamaktır. Özellikle, RİSK MATRİSİ diye isimlendirdiğimiz Tablo 16, seçim öncesinde ve seçim günü yapılması gerekenler konusunda önemli bilgiler içermektedir.

Çalışma sadece ÜSKÜDAR İlçesi ile sınırlı kalmayıp, İstanbul'un 39 ilçesindeki 959 mahalle için sayısal analizler tamamlanmış olup, İlçe Raporları ve İstanbul İl Raporunun önümüzdeki günlerde yayınlanması planlanmaktadır.

Kullanılan her oyun etkisi seçim türüne göre farklılık göstereceğinden buradaki bilgilerin sahaya aktarılmasında yerel ve taktik farklılıklar gerekebilir.

2. **YÖNTEM:**

İlçedeki her mahalle 7 kritere göre incelenerek, seçmen yazımından seçim sonucuna kadar var olan riskler değerlendirmekte ve her mahalle için 8 riskin değerlendirildiği "Risk Matrisleri" oluşturulmaktadır.

Değerlendirme Kriterleri:

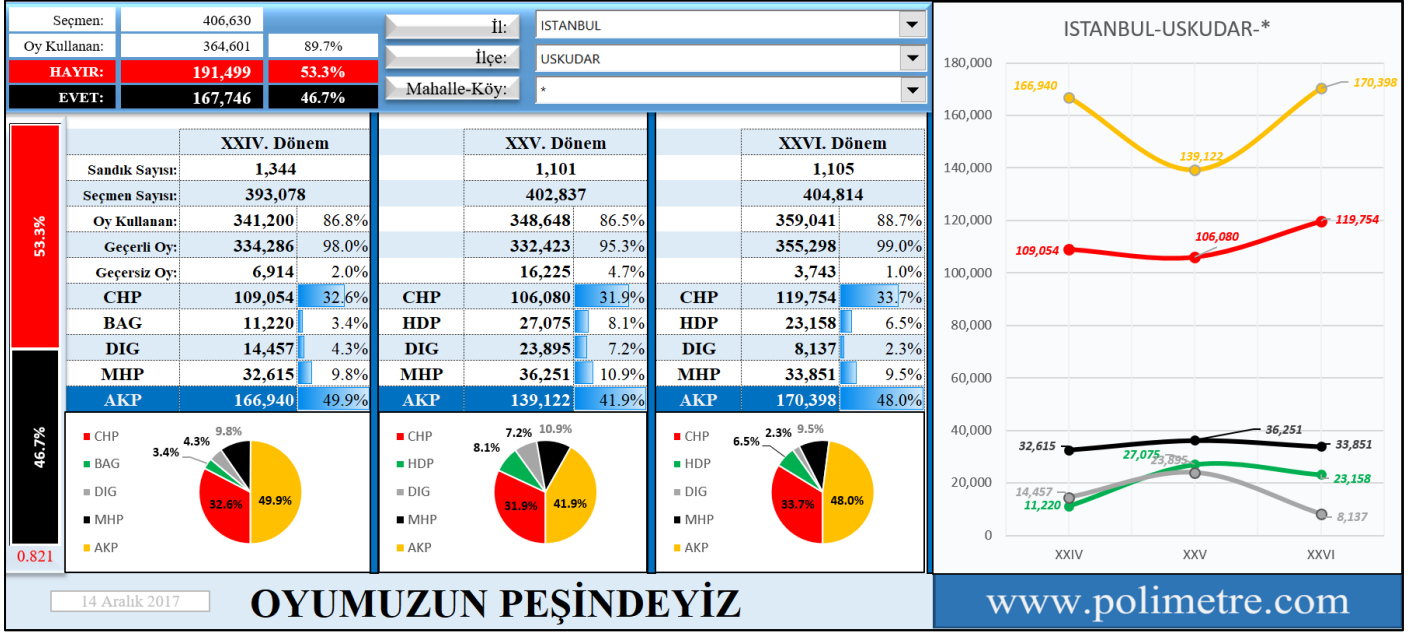
- a) Geçmiş Tercih Eğilimleri,
- b) Kayıtlı Seçmen Sayısı (KSS) Değişimi,
- c) Oy Kullanma Oranı (OKO) Değişimi,
- d) Geçersiz Oy Oranı (GzOO) Değişimi,
- e) EVET ve AKP Oyları İlintisi,
- f) EVET ve AKP+MHP Oyları İlintisi,
- g) Eşikteki Mahalleler,

Riskler:

- a) Fazla Seçmen Yazılması Riski,
- b) Eksik Seçmen Yazılması Riski,
- c) OKO Artmasında Fayda Olan Yerler,
- d) OKO Artmasında Fayda Olmayan Yerler,
- e) GzOO Azalmasında Fayda Olan Yerler,
- f) EVET Oylarının AKP Oylarından Fazla Olduğu Yerler,
- g) Normalden Fazla EVET Oyu Hesaplanan Yerler,
- h) Seçmen Tercihlerinin Dengede Olduğu Yerler

3. ÜSKÜDAR İLÇESİ SECİM SONUÇLARI:

XXIV. Dönem (12-Haziran-2011), XXV. Dönem (7-Haziran-2015), XXVI. Dönem (1-Kasım-2015) Milletvekili Genel Seçimleri ve 16-Nisan-2017 Halkoylamasına ait bilgiler sayısal ve grafik olarak, ilçenin tamamı (Şekil 1) ve her mahallesi için ayrı ayrı (Ek_2) gösterilmektedir. Grafiğin sol üst tarafında Referandum'a ait bilgiler vardır. Grafiğin sol alt köşesindeki değer (0.821) bu yerde Kasım-2015 de (AKP+MHP) oylarının EVET oylarına dönüşme katsayısıdır (k₂₉). Aşağıdaki grafikteki katsayıya göre Üsküdar'da, Kasım-2015'deki 1,000 AKP+MHP oyunun 2017 Referandumunda 821 EVET oyuna dönüştüğü anlaşılmaktadır.



Şekil 1: Üsküdar İlçesi XXIV, XXV ve XXVI Dönem Milletvekili Genel Seçimleri ve 2017-Referandum Sonuçları

ÜSKÜDAR, İstanbul'daki 39 ilçe arasında, HAYIR oy oranı en yüksek 16. Türkiye genelinde ise 970 ilçe arasında 284. sıradadır.

KRİTER	USKUDAR	İSTANBUL
Mahalle Sayısı:	33	959
Sandık Sayısı:	1,019	26,297
Kayıtlı Seçmen Sayısı (KSS):	406,630	10,529,030
Oy Kullanan Sayısı (OKS):	364,601	9,340,200
Geçersiz Oy Sayısı (GzOS):	5,356	132,466
HAYIR Oy Sayısı:	191,499	4,728,565
EVET Oy Sayısı:	167,746	4,479,169
HAYIR-EVET Farkı:	23,753	249,396
HAYIR Oy Oranı:	53.3%	51.4%
EVET Oy Oranı:	46.7%	48.6%
Oransal Sapma (OS):	0.821	0.869
USKUDAR İlçesi ve İSTANBUL İli Hakkında Sayısal Bilgiler		
KRİTER	İSTANBUL	TÜRKİYE
İlçe Sayısı:	39	970
KSS En Yüksek:	7.	17.
KSS Artışı En Yüksek:	23.	213.
KSS Artış Oranı En Yüksek:	26.	496.
OKS En Yüksek:	7.	17.
Oy Kullanma Oranı (OKO) En Yüksek:	10.	203.
HAYIR Oy Sayısı En Yüksek:	6.	17.
HAYIR Oy Oranı En Yüksek:	16.	285.
EVET Oy Sayısı En Yüksek:	10.	23.
EVET Oy Oranı En Yüksek:	24.	686.
HAYIR-EVET Sayısal Farkı En Yüksek:	12.	74.
HAYIR-EVET Oransal Farkı En Yüksek:	16.	285.
GzOS En Yüksek:	6.	17.
GzOO En Yüksek:	15.	808.
OS Sıralamasında En Yüksek:	30.	575.
Çeşitli Kriterlere Göre USKUDAR İlçesi'nin, İSTANBUL ve TÜRKİYE'ye Göre Durumu		

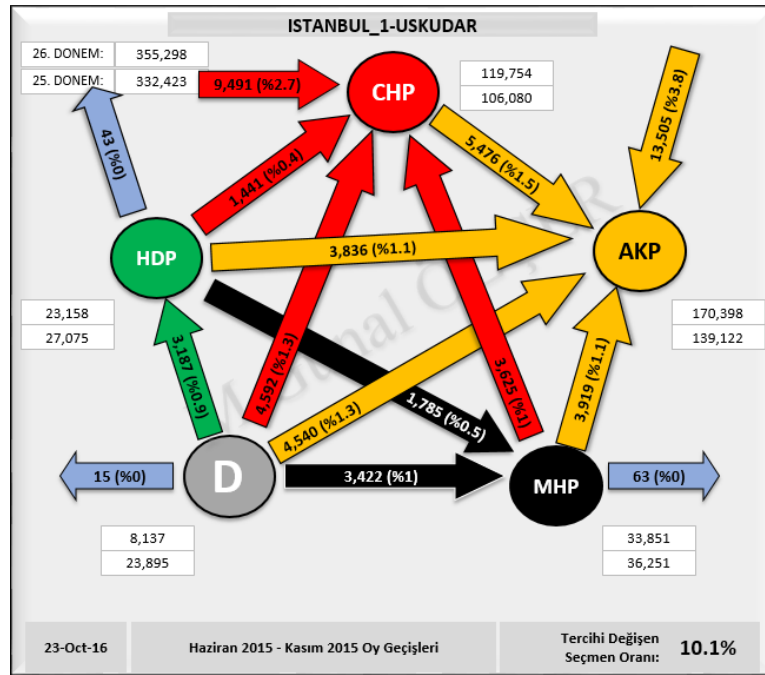
ÜSKÜDAR İlçesinin İSTANBUL ve TÜRKİYE'deki Durumu

3.1 ÜSKÜDAR'IN MAHALLELERİNDEKİ SECİM SONUÇLARI

ÜSKÜDAR İlçesinin tüm mahalleleri için, son üç Milletvekili Genel Seçimi ve Nisan-2017 Referendum sonuçları sayısal ve grafik olarak Ek_2'de gösterilmektedir.

3.2 KASIM-2015 MİLLETVEKİLİ GENEL SECİMİNDE PARTİLERARASI OY GEÇİŞLERİ

Haziran-2015 ve Kasım-2015 Genel Seçimleri arasında, Üsküdar'da partiler arası oy geçişleri Şekil 2'de gösterilmektedir.

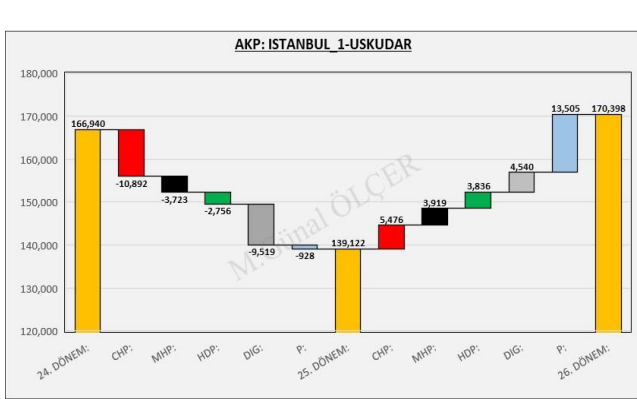


Şekil 2: Haziran-2015 ve Kasım-2015 Milletvekili Seçimleri Arasında Partilerarası Oy Geçişleri

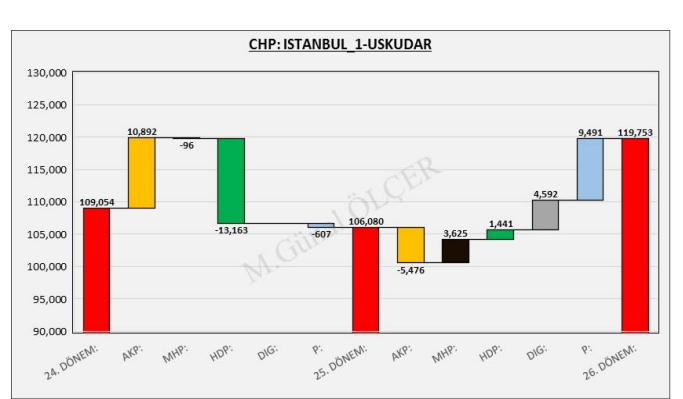
Üsküdar İlçesinde, Haziran-2015 ve Kasım-2015 Genel Seçimleri arasında tercihini değiştiren seçmen oranı %10.1 olarak hesaplanmaktadır. Sayfanın sol üstünde 25. ve 26. Dönemler için geçerli oy sayıları. Her partinin yanında da o partinin aynı dönemlerde aldıkları oy miktarları gösterilmektedir. Okların yönü, oy geçişini, okların içindeki sayılar da geçen oy sayısını ve oranını göstermektedir.

3.3 HAZİRAN-2015 ve KASIM-2015 MİLLETVEKİLİ GENEL SECİMLERİ PARTİ MERKEZLİ OY GEÇİŞLERİ

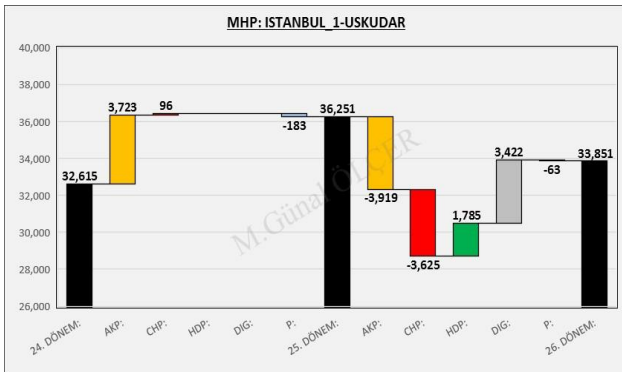
Aşağıdaki grafikler, 24.-25.-26. Dönemler arasında parti merkezli, oy geçişlerini göstermektedir.



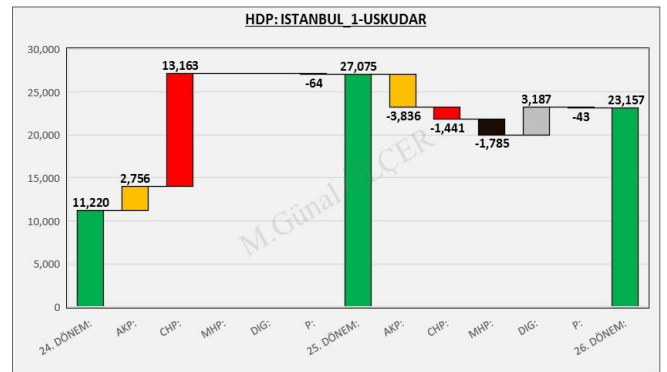
Şekil 3: AKP Merkezli Oy Geçişleri



Şekil 4: CHP Merkezli Oy Geçişleri



Şekil 5: MHP Merkezli Oy Geçişleri



Şekil 6: HDP Merkezli Oy Geçişleri

4 MAHALLELER İÇİN 2017 HALKOYLAMASINI DEĞERLENDİRME KRİTERLERİ:

Tüm mahalleler 7 kritere göre değerlendirilmektedir.

4.1 GEÇMİŞ TERCİH EĞİLİMLERİ:

Üsküdar İlçesindeki 33 mahallenin son iki genel seçim ve son referandumdaki tercih eğilimi Tablo 1’de gösterilmektedir.

Haz_15	Kas_15	Nis_17	MAH
AKP	AKP	EVET	14
AKP	AKP	HAYIR	6
CHP	AKP	HAYIR	2
CHP	CHP	HAYIR	11

Tablo 1: Mahallelerin Tercih Eğilimleri

Üsküdar’da EVET oylarının çoğunlukta olduğu mahalleler, Türkiye genelinin aksine, ilçedeki görece daha kalabalık olan mahallelerdir.

Çoğunluk tercihi EVET olan mahallelerde EVET oranı %57.5 olmasına karşılık, çoğunluk tercihinin HAYIR olduğu mahallelerde HAYIR oranı %64.9 dur. Bu durum HAYIR tercihinde bulunan mahallelerin EVET tercihinde bulunan mahallelere göre daha kararlı olduğuna işaret etmektedir (Tablo 2).

	MAH	KSS	KSS/MAH	EVET	HAYIR	EVET	HAYIR
EVET:	14	210,441	15,032	107,136	79,316	57.5%	
HAYIR:	19	196,189	10,326	60,610	112,183		64.9%
TOPLAM:	33	406,630	12,322	167,746	191,499		
	USKUDAR			46.7%	53.3%		

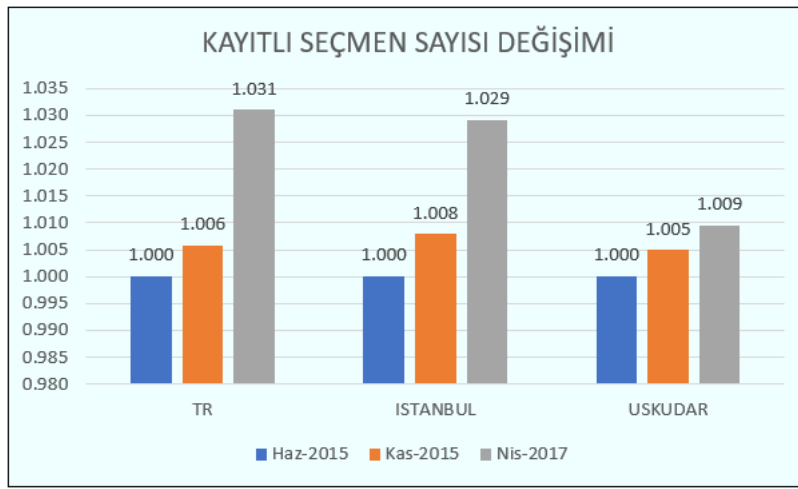
Tablo 2: Tercih HAYIR Olan Mahalleler, Tercih EVET Olanlardan Daha Kararlı Olduğu Anlaşılmaktadır.

4.2 KAYITLI SEÇMEN SAYISI (KSS):

Son iki Genel Seçim ve Referandum'da; Türkiye, İstanbul ve Üsküdar'daki Kayıtlı Seçmen Sayısı (KSS) değişimi sayısal ve grafik olarak Tablo 3 ve Şekil 7'de gösterilmektedir.

	KAYITLI SEÇMEN					
	TR		İSTANBUL		USKUDAR	
Haz-2015	53,741,838		10,231,703		402,837	
Kas-2015	54,049,940	0.6%	10,312,538	0.8%	404,814	0.5%
Nis-2017	55,408,777	2.5%	10,529,030	2.1%	406,630	0.4%

Tablo 3: Türkiye, İstanbul ve Üsküdar'daki KSS Değişimi



Şekil 7: Türkiye, İstanbul ve Üsküdar'daki KSS Değişimi

Üsküdar'daki KSS artışı, İstanbul ve Türkiye'deki KSS artışının altında kalmaktadır.

Şekil 7'de dikkat çeken ayrıntı, Kasım-2015'de İstanbul'da KSS artışı Türkiye ortalamasının üzerinde olmasına karşılık, Nisan-2017'de altında kalmasıdır. Bu normal değildir. İstanbul'un Türkiye ortalamasını yansıttığı varsayılırsa, Türkiye genelinde KSS artışının %2.7 olması gerekirdi. Bu da, İstanbul dışında yaklaşık 220 bin fazla seçmen anlamına gelmektedir.

Kasım-2015 ve Nisan-2017 aralığında, Üsküdar'ın mahallelerindeki KSS artış oranı %0.4 dür. Üsküdar'da, KSS artış ortalamasının üzerinde 13 mahalle vardır. Bu mahallelerin tümünde Kasım-2015 Genel Seçiminde AKP birinci partidir ve bu mahallelerin 10 tanesi EVET, 3 tanesi HAYIR tercihinde bulunmuşlardır (Tablo 4).

Sıra	Yer	Tercih			Kayıtlı Seçmen		
		7	8	9	16	17	18
	MAHALLE	Birinci (XXV)	Birinci (XXVI)	TERCİH	KSS (XXVI)	KSS (REF)	KSS ARTIŞ %
1	ISTANBUL-USKUDAR-FERAH	AKP	AKP	EVET	14,319	14,823	↑ 3.5%
2	ISTANBUL-USKUDAR-CUMHURİYET	AKP	AKP	EVET	26,060	26,935	↑ 3.4%
3	ISTANBUL-USKUDAR-KUCUK CAMLICA	AKP	AKP	EVET	7,378	7,619	↑ 3.3%
4	ISTANBUL-USKUDAR-BURHANIYE	AKP	AKP	EVET	12,180	12,446	↑ 2.2%
5	ISTANBUL-USKUDAR-MEHMET AKIF ERSOY	AKP	AKP	EVET	15,314	15,571	↑ 1.7%
6	ISTANBUL-USKUDAR-KIRAZLITEPE	AKP	AKP	EVET	9,538	9,643	↑ 1.1%
7	ISTANBUL-USKUDAR-UNALAN	AKP	AKP	EVET	25,600	25,855	↑ 1.0%
8	ISTANBUL-USKUDAR-KUPLUCE	AKP	AKP	EVET	12,985	13,109	↑ 1.0%
9	ISTANBUL-USKUDAR-YAVUZTURK	AKP	AKP	EVET	24,806	25,025	↑ 0.9%
10	ISTANBUL-USKUDAR-GUZELTEPE	AKP	AKP	EVET	9,843	9,924	↑ 0.8%
11	ISTANBUL-USKUDAR-KUCUKSU	AKP	AKP	HAYIR	14,278	14,494	↑ 1.5%
12	ISTANBUL-USKUDAR-SELAMIALI	AKP	AKP	HAYIR	10,433	10,581	↑ 1.4%
13	ISTANBUL-USKUDAR-BAHCELIEVLER	CHP	AKP	HAYIR	15,768	15,847	↑ 0.5%

Tablo 4: Üsküdar'da KSS Artış Oranı İlçe Ortalamasının Üzerindeki Mahallelerin Tercih Eğilimleri

KSS artışı ilçe ortalamasının (%0.4) altında kalan veya azalan 20 mahallenin 16 tanesi HAYIR tercihinde bulunmuştur (Tablo 5).

Sıra	Yer	Tercih			Kayıtlı Seçmen		
		7	8	9	16	17	18
	MAHALLE	Birinci (XXV)	Birinci (XXVI)	TERCİH	KSS (XXVI)	KSS (REF)	KSS ARTIŞ %
14	ISTANBUL-USKUDAR-BULGURLU	AKP	AKP	EVET	22,956	23,026	↑ 0.3%
15	ISTANBUL-USKUDAR-KISIKLI	AKP	AKP	EVET	14,135	14,087	↓ -0.3%
16	ISTANBUL-USKUDAR-CENGELKOY	AKP	AKP	EVET	10,961	10,794	↓ -1.5%
17	ISTANBUL-USKUDAR-KULELİ	AKP	AKP	EVET	1,645	1,584	↓ -3.7%
18	ISTANBUL-USKUDAR-VALİDEİ ATIK	AKP	AKP	HAYIR	17,514	17,531	↑ 0.1%
19	ISTANBUL-USKUDAR-BEYLERBEYİ	AKP	AKP	HAYIR	4,504	4,503	↓ 0.0%
20	ISTANBUL-USKUDAR-MİMAR SINAN	AKP	AKP	HAYIR	9,778	9,746	↓ -0.3%
21	ISTANBUL-USKUDAR-SULTANTEPE	AKP	AKP	HAYIR	9,380	9,243	↓ -1.5%
22	ISTANBUL-USKUDAR-ZEYNEP KAMIL	CHP	AKP	HAYIR	10,546	10,462	↓ -0.8%
23	ISTANBUL-USKUDAR-SALACAK	CHP	CHP	HAYIR	7,945	7,977	↑ 0.4%
24	ISTANBUL-USKUDAR-MURAT REİS	CHP	CHP	HAYIR	11,212	11,249	↑ 0.3%
25	ISTANBUL-USKUDAR-KUZGUNCUK	CHP	CHP	HAYIR	3,530	3,534	↑ 0.1%
26	ISTANBUL-USKUDAR-AZİZ MAHMUT HUDAYI	CHP	CHP	HAYIR	7,447	7,430	↓ -0.2%
27	ISTANBUL-USKUDAR-BARBAROS	CHP	CHP	HAYIR	14,669	14,564	↓ -0.7%
28	ISTANBUL-USKUDAR-AHMEDİYE	CHP	CHP	HAYIR	7,899	7,824	↓ -0.9%
29	ISTANBUL-USKUDAR-SELİMİYE	CHP	CHP	HAYIR	6,111	6,041	↓ -1.1%
30	ISTANBUL-USKUDAR-İCADIYE	CHP	CHP	HAYIR	14,258	14,061	↓ -1.4%
31	ISTANBUL-USKUDAR-ACİBADEM	CHP	CHP	HAYIR	19,678	19,368	↓ -1.6%
32	ISTANBUL-USKUDAR-ALTUNİZEDE	CHP	CHP	HAYIR	10,907	10,547	↓ -3.3%
33	ISTANBUL-USKUDAR-KANDILLI	CHP	CHP	HAYIR	1,237	1,187	↓ -4.0%

Tablo 5: Üsküdar'da KSS Artış Oranı İlçe Ortalamasının Altında Kalan Mahallelerin Tercih Eğilimleri

Kasım-2015 genel seçimindeki parti tercihlerine göre, mahallelerdeki KSS değişimi değerlendirildiğinde, AKP'nin birinci olduğu 22 mahallede seçmen sayısı 2,927 artarken, CHP'nin birinci olduğu 11 mahallede seçmen sayısı 1,111 azalmıştır (Tablo 6).

USKUDAR: Parti Tercihlerine Göre KSS Değişimi					
	Mahalle		Seçmen		
	Artan	Azalan	Artan	Azalan	Toplam
AKP	15	7	3,457	-530	2,927
CHP	3	8	73	-1,184	-1,111
HDP	0	0	0	0	0
Toplam	18	15	3,530	-1,714	1,816

Tablo 6: Parti Tercihlerine Göre KSS Değişimi

KSS değişimi 2017 Referandumunu esas alınarak değerlendirildiğinde de EVET oylarının çoğunlukta olduğu mahallelerde KSS 2,721 artmasına karşılık, HAYIR oylarının çoğunlukta olduğu mahallelerde 905 azalmaktadır (Tablo 7).

USKUDAR: Referandum Tercihlerine Göre KSS Değişimi					
	Mahalle		Seçmen		
	Artan	Azalan	Artan	Azalan	Toplam
EVET	11	3	2,997	-276	2,721
HAYIR	7	12	533	-1,438	-905
Toplam	18	15	3,530	-1,714	1,816

Tablo 7: Referandum Tercihlerine Göre KSS Değişimi

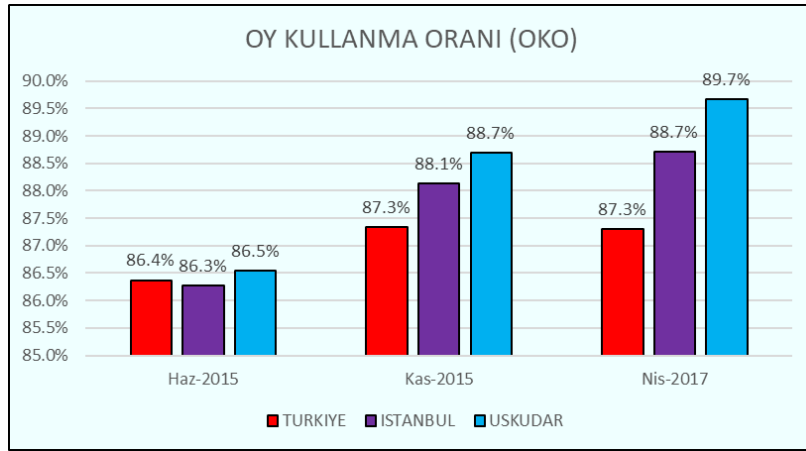
Bu verilerin tümü ÜSKÜDAR'da seçmen yazımı sürecinde "daha dikkatli olmak" gerektiğini göstermektedir.

4.3 OY KULLANMA ORANI (OKO):

Son iki Genel Seçim ve Referandum'da, Türkiye, İstanbul ve Üsküdar'daki Oy Kullanma Oranı (OKO) Tablo 8'de sayısal ve Şekil 8'de grafik olarak gösterilmektedir.

	OY KULLANMA ORANI (OKO)		
	TURKIYE	ISTANBUL	USKUDAR
Haz-2015	86.4%	86.3%	86.5%
Kas-2015	87.3%	88.1%	88.7%
Nis-2017	87.3%	88.7%	89.7%

Tablo 8: Türkiye, İstanbul ve Üsküdar'daki OKO Değişimi



Şekil 8: Türkiye, İstanbul ve Üsküdar'daki OKO Değişimi

USKUDAR'da OKO, İstanbul ve Türkiye oranlarının üzerindedir. Kasım-2015 ve Nisan-2017 aralığında Türkiye genelinde OKO değişmezken, İSTANBUL ve ÜSKÜDAR'da Haziran-2015 seçiminden beri sürekli artmaktadır. Artış eğilimini izleyerek gelecek ilk seçim için öngöründe bulunmak mümkün olabilir. Oy kullanma eğilimi ile OKO arasındaki ilişki Tablo 9'da gösterilmektedir.

Haz_15	Kas_15	Nis_17	OKO
AKP	AKP	EVET	89.6%
CHP	AKP	HAYIR	89.4%
CHP	CHP	HAYIR	89.4%
AKP	AKP	HAYIR	88.1%

Tablo 9: Oy Kullanma Eğilimi ve OKO Arasındaki İlişki

AKP-AKP-HAYIR eğilimindeki mahalleler OKO en düşük olan mahallelerdir. Bu mahallelerde, gelecek seçimlerde OKO artışı ve AKP'nin tersine oy kullanılması beklenebilir.

Üsküdar'daki mahalleler OKO artışına göre sıralandığında, artışın en yüksek olduğu 16 mahallenin tümünde HAYIR oylarının fazla olduğu, Kasım-2015 Seçiminde CHP'nin birinci olduğu 11 mahalleden 9 mahallenin bu listede (Tablo 10) yer aldığı görülmektedir.

Sıra	Yer	Tercih			Oy Kullanma Oranı		
		7	8	9	19	20	21
	MAHALLE	Birinci (XXV)	Birinci (XXVI)	TERCİH	OKO (XXVI)	OKO (REF)	OKO ARTIŞ
1	İSTANBUL-USKUDAR-SELİMİYE	CHP	CHP	HAYIR	86.5%	89.9% ↑	4.0%
2	İSTANBUL-USKUDAR-ZEYNEP KAMİL	CHP	AKP	HAYIR	85.6%	87.9% ↑	2.7%
3	İSTANBUL-USKUDAR-İCADIYE	CHP	CHP	HAYIR	87.0%	89.2% ↑	2.6%
4	İSTANBUL-USKUDAR-AHMEDİYE	CHP	CHP	HAYIR	85.0%	87.0% ↑	2.3%
5	İSTANBUL-USKUDAR-SELAMIALI	AKP	AKP	HAYIR	85.4%	87.3% ↑	2.3%
6	İSTANBUL-USKUDAR-SULTANTEPE	AKP	AKP	HAYIR	87.6%	89.5% ↑	2.1%
7	İSTANBUL-USKUDAR-SALACAK	CHP	CHP	HAYIR	87.5%	89.3% ↑	2.1%
8	İSTANBUL-USKUDAR-VALİDEİ ATIK	AKP	AKP	HAYIR	85.8%	87.6% ↑	2.0%
9	İSTANBUL-USKUDAR-BARBAROS	CHP	CHP	HAYIR	90.2%	91.8% ↑	1.8%
10	İSTANBUL-USKUDAR-MURAT REİS	CHP	CHP	HAYIR	86.3%	87.8% ↑	1.8%
11	İSTANBUL-USKUDAR-MİMAR SİNAN	AKP	AKP	HAYIR	84.8%	86.3% ↑	1.7%
12	İSTANBUL-USKUDAR-KUCUKSU	AKP	AKP	HAYIR	88.4%	89.8% ↑	1.6%
13	İSTANBUL-USKUDAR-ALTUNİZADE	CHP	CHP	HAYIR	90.5%	91.9% ↑	1.5%
14	İSTANBUL-USKUDAR-BAHCELİEVLER	CHP	AKP	HAYIR	89.6%	90.9% ↑	1.3%
15	İSTANBUL-USKUDAR-ACİBADEM	CHP	CHP	HAYIR	90.8%	91.9% ↑	1.2%
16	İSTANBUL-USKUDAR-KANDILLI	CHP	CHP	HAYIR	85.9%	86.9% ↑	1.2%

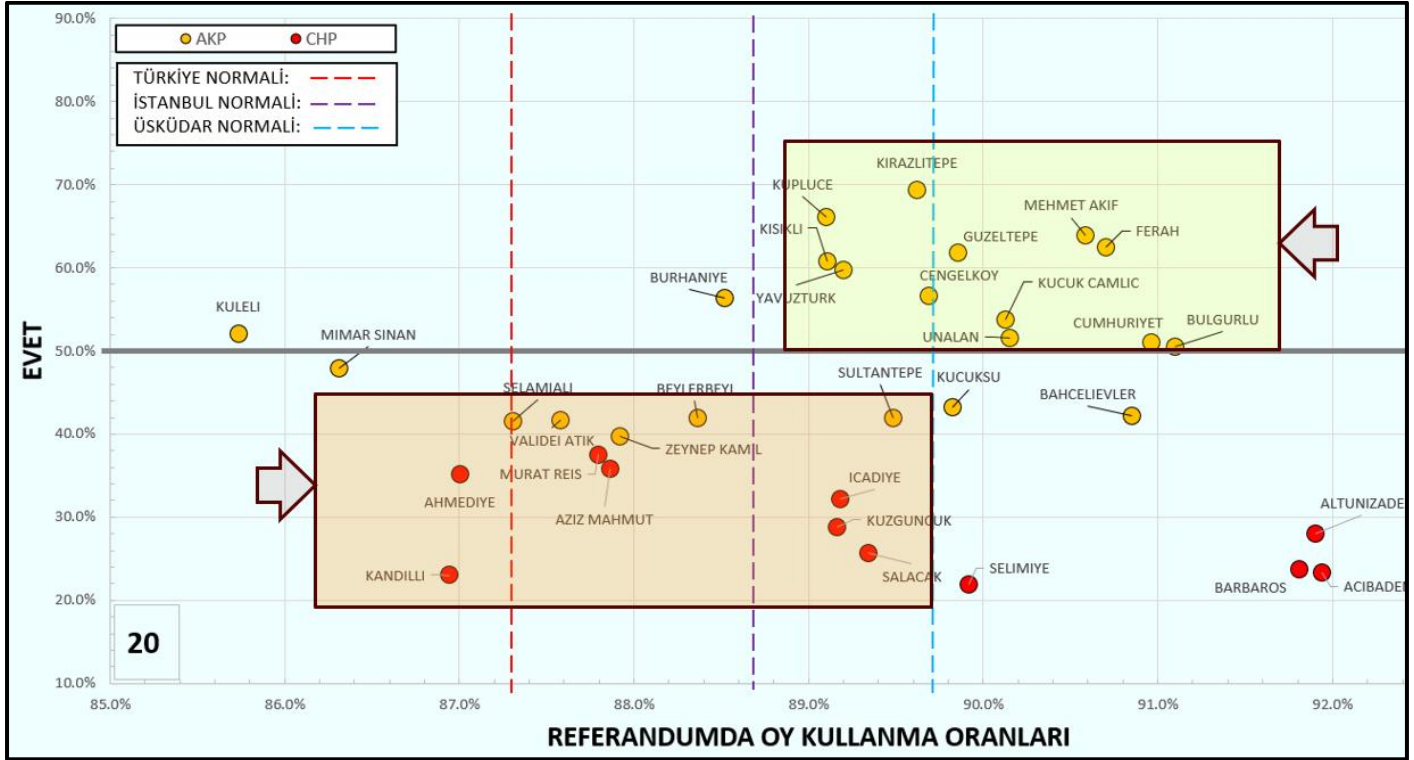
Tablo 10: OKO Artışı Yüksek Mahallelerin Hepsinde HAYIR Tercih Ediliyor

OKO artış oranının düşük olduğu mahaller çoğunlukla AKP ve EVET eğilimindeki mahallelerdir. (Tablo 11)

Sıra	Yer	Tercih			Oy Kullanma Oranı		
		7	8	9	19	20	21
	MAHALLE	Birinci (XXV)	Birinci (XXVI)	TERCİH	OKO (XXVI)	OKO (REF)	OKO ARTIŞ
17	İSTANBUL-USKUDAR-MEHMET AKIF ERSOY	AKP	AKP	EVET	89.6%	90.6% ↑	1.1%
18	İSTANBUL-USKUDAR-KUCUK CAMLICA	AKP	AKP	EVET	89.2%	90.1% ↑	1.0%
19	İSTANBUL-USKUDAR-BULGURLU	AKP	AKP	EVET	90.2%	91.1% ↑	1.0%
20	İSTANBUL-USKUDAR-KUZGUNCUK	CHP	CHP	HAYIR	88.4%	89.2% ↑	0.8%
21	İSTANBUL-USKUDAR-AZİZ MAHMUT HUDAYI	CHP	CHP	HAYIR	87.1%	87.9% ↑	0.8%
22	İSTANBUL-USKUDAR-CUMHURİYET	AKP	AKP	EVET	90.4%	91.0% ↑	0.7%
23	İSTANBUL-USKUDAR-CENGELKOY	AKP	AKP	EVET	89.1%	89.7% ↑	0.7%
24	İSTANBUL-USKUDAR-UNALAN	AKP	AKP	EVET	89.7%	90.1% ↑	0.5%
25	İSTANBUL-USKUDAR-GUZELTEPE	AKP	AKP	EVET	89.5%	89.9% ↑	0.4%
26	İSTANBUL-USKUDAR-BURHANIYE	AKP	AKP	EVET	88.2%	88.5% ↑	0.4%
27	İSTANBUL-USKUDAR-FERAH	AKP	AKP	EVET	90.4%	90.7% ↑	0.3%
28	İSTANBUL-USKUDAR-KISIKLI	AKP	AKP	EVET	89.1%	89.1% ↑	0.0%
29	İSTANBUL-USKUDAR-BEYLERBEYİ	AKP	AKP	HAYIR	88.4%	88.4% ↓	0.0%
30	İSTANBUL-USKUDAR-KIRAZLITEPE	AKP	AKP	EVET	89.6%	89.6% ↓	0.0%
31	İSTANBUL-USKUDAR-YAVUZTURK	AKP	AKP	EVET	89.3%	89.2% ↓	-0.1%
32	İSTANBUL-USKUDAR-KUPLUCE	AKP	AKP	EVET	89.6%	89.1% ↓	-0.6%
33	İSTANBUL-USKUDAR-KULELİ	AKP	AKP	EVET	87.5%	85.7% ↓	-2.1%

Tablo 11: OKO Artışı Düşük Mahallelerin Çoğunda EVET Tercih Ediliyor

Şekil 9 Referandumda OKO ve EVET oranı arasındaki ilişkiyi göstermektedir. Grafikte OKO artması için çalışma yapılması gereken ve gerekmeyen mahalleler gösterilmektedir.



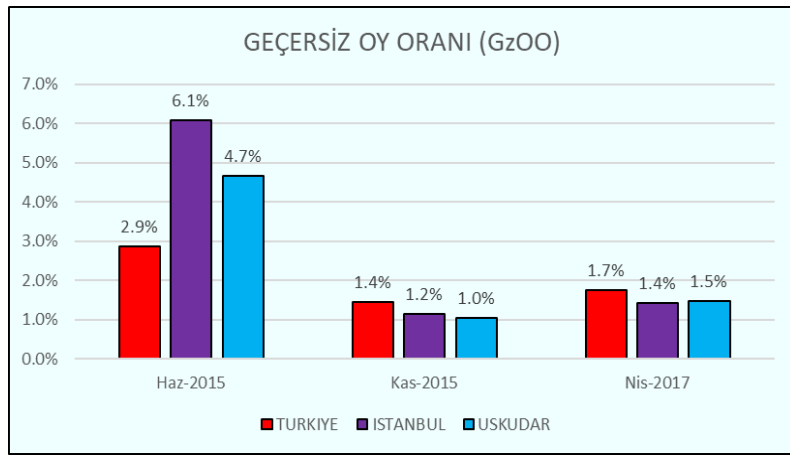
Şekil 9: Referandumda OKO ve EVET Oranı İltisi

4.4 GEÇERSİZ OY ORANI (GzOO):

Son iki Genel Seçim ve Referandum'da, Türkiye geneli, İstanbul ve Üsküdar'daki Geçersiz Oy Oranı (GzOO) sayısal olarak Tablo 12 ve grafik olarak Şekil 10'da gösterilmektedir.

	GEÇERSİZ OY ORANI (GzOO)		
	TR	İSTANBUL	USKUDAR
Haz-2015	2.9%	6.1%	4.7%
Kas-2015	1.4%	1.2%	1.0%
Nis-2017	1.7%	1.4%	1.5%

Tablo 12: Türkiye, İstanbul ve Üsküdar'daki GzOO Değişimi



Şekil 10: Türkiye, İstanbul ve Üsküdar'daki GzOO Değişimi

Haziran-2015 Genel Seçiminde, oy pusulalarındaki düzenleme nedeni ile GzOO başta İstanbul olmak üzere Türkiye genelinde yüksektir. Referandumda geçerli oy kullanmak, Kasım-2015 Genel Seçimine göre daha kolay olmasına ve seçim günü içinde YSK'nın geçersiz oy sayısını azaltmaya yönelik olarak yaptığı karar değişikliğine rağmen, Türkiye genelinde, İstanbul'da ve Üsküdar'da GzOO artmıştır. İstanbul'da %0.2 olan artış Üsküdar'da %0.5 dir.

Üsküdar'ın 33 mahallesinden 31 tanesinde GzOO artmıştır.

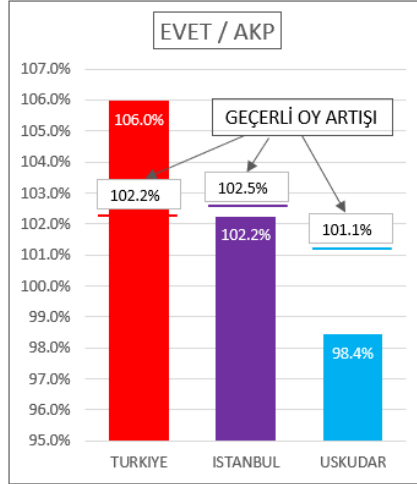
Türkiye genelinde GzOO artış sebeplerinin

- Geçersiz Atılan Oylar,
- Geçersiz Yapılan Oylar olduğu düşünülmektedir.

Geçersiz Atılan Oyların önemli bir nedeninin, "bazı seçmenlerin EVET oyu kullandıklarını kanıtlamak istekleri" olduğu ve Üsküdar'daki ana nedenin bu olduğu düşünülmektedir.

4.5 EVET ve AKP OYLARI İLİNTİSİ

Türkiye Geneli, İstanbul ve Üsküdar'daki EVET/AKP Oranı ve Geçerli Oy Oranı (GOO) değişimi Şekil 11'de gösterilmektedir. Türkiye genelinde EVET oylarının AKP oylarından %6.0 fazla (GO artışı etkisinden arındırıldıktan sonra %3.8 fazla), İstanbul'da %2.2 fazla (GO artışı etkisinden arındırıldıktan sonra %0.3 eksik).



Şekil 11: Türkiye, İstanbul ve Üsküdar için EVET/AKP ve GOO değişimi

ÜSKÜDAR'daki GOO artışı % 1.1 olarak gerçekleşmiştir. GO artışı dikkate alındığında sadece 4 mahallede EVET oyları AKP'nin Kasım-2015 oylarından fazladır (Tablo 13), 29 mahallede ise eksiktir (Tablo 14).

Sıra	Yer	Nisan-2017	Tercih			Kasım-2015	YRD
		1	7	8	9	10	22
	MAHALLE	EVET	Birinci (XXV)	Birinci (XXVI)	TERCİH	AKP (XXVI)	EVET/AKP
1	ISTANBUL-USKUDAR-FERAH	8,243	AKP	AKP	EVET	8,076	1.021
2	ISTANBUL-USKUDAR-YAVUZTURK	13,081	AKP	AKP	EVET	12,889	1.015
3	ISTANBUL-USKUDAR-CUMHURİYET	12,325	AKP	AKP	EVET	12,149	1.014
4	ISTANBUL-USKUDAR-KUCUK CAMLICA	3,653	AKP	AKP	EVET	3,603	1.014

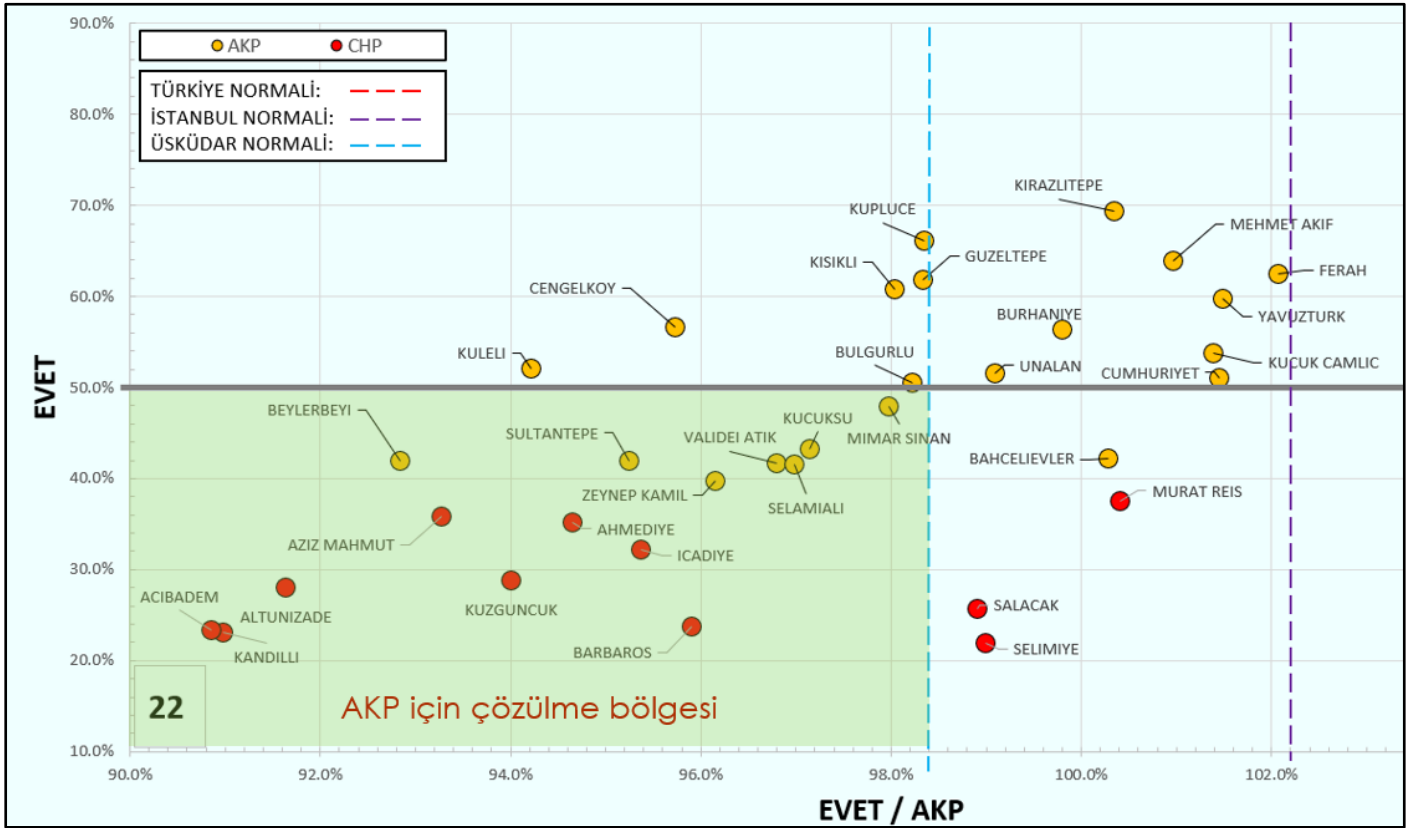
Tablo 13: EVET Oylarının AKP Oylarından Fazla Olduğu Mahalleler ve Tercih Geçmişleri

Sıra	Yer	Nisan-2017	Tercih			Kasım-2015	YRD
		1	7	8	9	10	22
		MAHALLE	EVET	Birinci (XXV)	Birinci (XXVI)	TERCİH	AKP (XXVI)
5	İSTANBUL-USKUDAR-BULGURLU	10,441	AKP	AKP	EVET	10,630	0.982
6	İSTANBUL-USKUDAR-BURHANIYE	6,131	AKP	AKP	EVET	6,143	0.998
7	İSTANBUL-USKUDAR-CENGELKOY	5,421	AKP	AKP	EVET	5,663	0.957
8	İSTANBUL-USKUDAR-GUZELTEPE	5,447	AKP	AKP	EVET	5,539	0.983
9	İSTANBUL-USKUDAR-KIRAZLITEPE	5,899	AKP	AKP	EVET	5,879	1.003
10	İSTANBUL-USKUDAR-KISIKLI	7,482	AKP	AKP	EVET	7,632	0.980
11	İSTANBUL-USKUDAR-KULELİ	700	AKP	AKP	EVET	743	0.942
12	İSTANBUL-USKUDAR-KUPLUCE	7,604	AKP	AKP	EVET	7,732	0.983
13	İSTANBUL-USKUDAR-MEHMET AKIF ERSOY	8,861	AKP	AKP	EVET	8,776	1.010
14	İSTANBUL-USKUDAR-UNALAN	11,848	AKP	AKP	EVET	11,956	0.991
15	İSTANBUL-USKUDAR-BEYLERBEYİ	1,646	AKP	AKP	HAYIR	1,773	0.928
16	İSTANBUL-USKUDAR-KUCUKSU	5,553	AKP	AKP	HAYIR	5,716	0.971
17	İSTANBUL-USKUDAR-MIMAR SINAN	3,976	AKP	AKP	HAYIR	4,058	0.980
18	İSTANBUL-USKUDAR-SELAMIALI	3,792	AKP	AKP	HAYIR	3,910	0.970
19	İSTANBUL-USKUDAR-SULTANTEPE	3,424	AKP	AKP	HAYIR	3,595	0.952
20	İSTANBUL-USKUDAR-VALIDEİ ATIK	6,299	AKP	AKP	HAYIR	6,507	0.968
21	İSTANBUL-USKUDAR-BAHCELIEVLER	5,995	CHP	AKP	HAYIR	5,978	1.003
22	İSTANBUL-USKUDAR-ZEYNEP KAMIL	3,599	CHP	AKP	HAYIR	3,743	0.962
23	İSTANBUL-USKUDAR-ACIBADEM	4,111	CHP	CHP	HAYIR	4,525	0.909
24	İSTANBUL-USKUDAR-AHMEDIYE	2,356	CHP	CHP	HAYIR	2,489	0.947
25	İSTANBUL-USKUDAR-ALTUNIZADE	2,685	CHP	CHP	HAYIR	2,930	0.916
26	İSTANBUL-USKUDAR-AZİZ MAHMUT HUDAYI	2,302	CHP	CHP	HAYIR	2,468	0.933
27	İSTANBUL-USKUDAR-BARBAROS	3,133	CHP	CHP	HAYIR	3,267	0.959
28	İSTANBUL-USKUDAR-İCADIYE	3,973	CHP	CHP	HAYIR	4,166	0.954
29	İSTANBUL-USKUDAR-KANDILLI	232	CHP	CHP	HAYIR	255	0.910
30	İSTANBUL-USKUDAR-KUZGUNCUK	894	CHP	CHP	HAYIR	951	0.940
31	İSTANBUL-USKUDAR-MURAT REİS	3,656	CHP	CHP	HAYIR	3,641	1.004
32	İSTANBUL-USKUDAR-SALACAK	1,807	CHP	CHP	HAYIR	1,827	0.989
33	İSTANBUL-USKUDAR-SELİMİYE	1,177	CHP	CHP	HAYIR	1,189	0.990

Tablo 14: EVET Oylarının AKP Oylarından Az Olduğu Mahalleler ve Tercih Geçmişleri

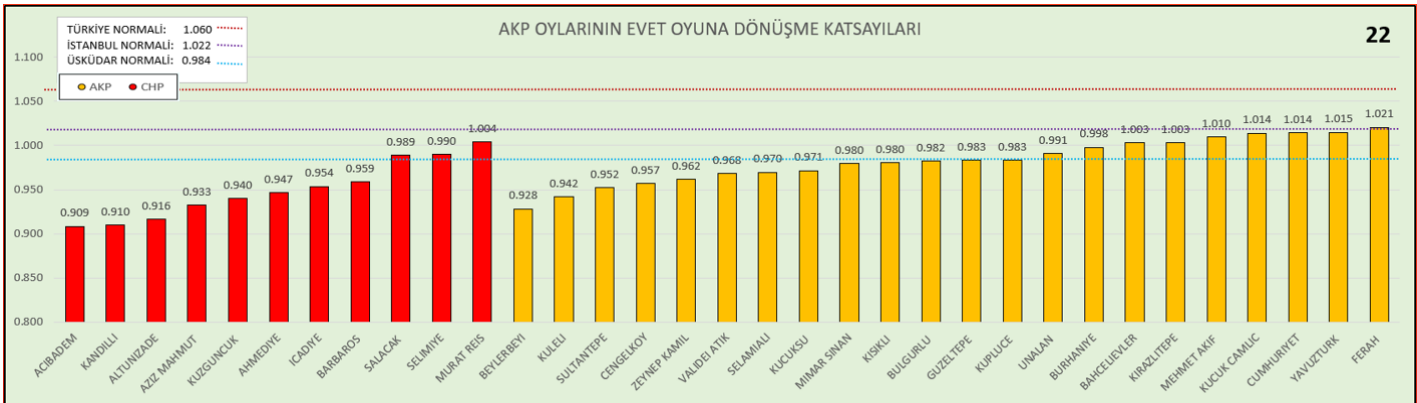
Tablo 14'de, 15-22 arasında sıralanan mahallelerde AKP'deki çözüme görülmektedir.

Şekil 12 mahallelerdeki EVET oranı ile EVET/AKP ilişkisini göstermektedir. Hem EVET oylarının azınlıkta kaldığı, hem de AKP'nin kendi oyu kadar EVET oyu çıkmayan mahalleler AKP'nin Çözülme Bölgesi olarak tanımlanmaktadır.



Şekil 12: Üsküdar'ın Mahallelerinde EVET Oranı ve EVET/AKP Oranı İlişkisi

Şekil 13, Kasım-2015 AKP oylarının EVET oyuna dönüşme katsayılarını göstermektedir.



Şekil 13: AKP Oylarının EVET Oyuna Dönüşme Katsayıları

CHP'nin birinci olduğu Salacak, Selimiye ve Murat Reis Mahallelerinde AKP oyunun EVET oyuna dönüşme oranı ilçe ortalamasının üzerindedir. Bunun nedenleri araştırılmalıdır.

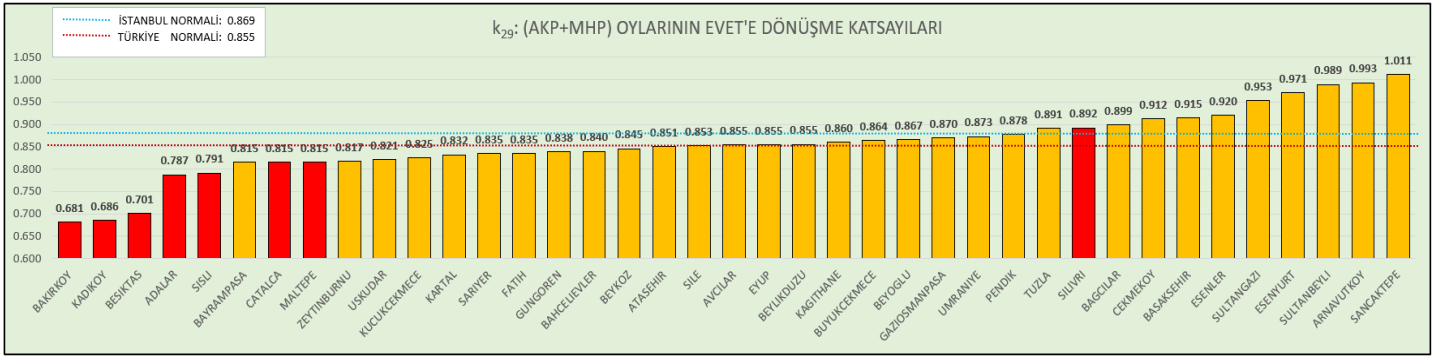
4.6 EVET ve (AKP+MHP) OYLARI İLİNTİSİ

Oransal Sapma (OS): Herhangi bir yerdeki EVET oylarının Kasım-2015 Genel Seçimindeki AKP+MHP oylarının toplamına oranıdır. k_{29} olarak da tanımlanmaktadır.

$$OS=k_{29}= \frac{EVET}{(AKP+MHP)}$$

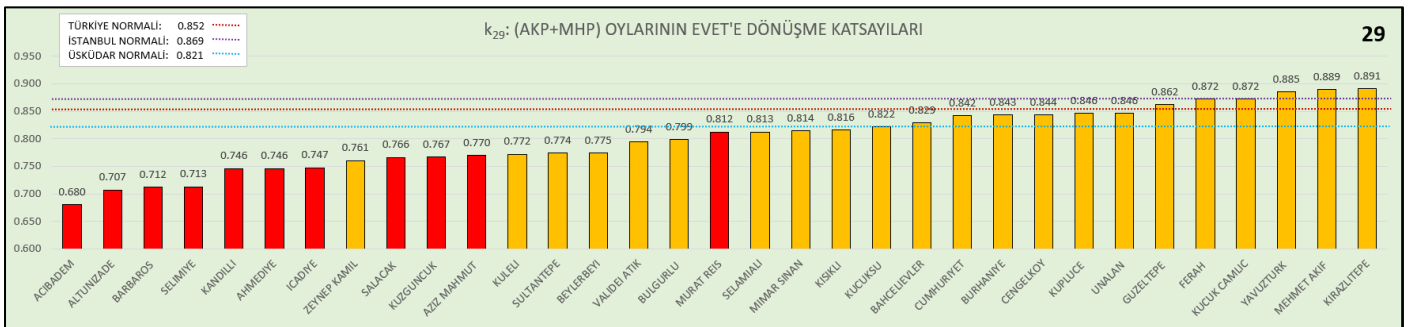
OS veya k_{29} bir bakışta, o yerdeki 1,000 AKP+MHP oyundan kaç adet EVET oyu çıktığını göstermektedir.

Türkiye geneli için OS=0.855 dir (Bakınız Rapor:13). Hepsini Güneydoğu Anadolu Bölgesinde olan ve sonuçları son derece anormal olan 14 il hesap dışı tutulduğunda, Türkiye geneli için OS=0.833 dür. İstanbul için OS=0.869 dur. İstanbul'un ilçelerine ait OS değerleri Şekil 14'de sıralı olarak gösterilmekte ve Kasım-2015 Genel Seçiminde birinci olan partiyi de belirtmektedir. Grafikten CHP'nin birinci olduğu ilçelerde OS'nın düşük, AKP'nin birinci olduğu yerlerde nispeten daha yüksek olduğu görülmektedir. Bunun iki istisnası BAYRAMPAŞA ve SİLİVRİ ilçeleridir. Sadece SANCAKTEPE ilçesinde AKP+MHP oyundan fazla EVET oyu çıkmıştır. Geçerli oy sayısındaki artış dikkate alındığında bu ilçede bile AKP+MHP oyu kadar EVET oyu çıkmadığı anlaşılmaktadır.



Şekil 14: İstanbul'un ilçelerinde OS değerleri

Üsküdar'ın mahallelerindeki OS Şekil 15'de gösterildiği gibidir.

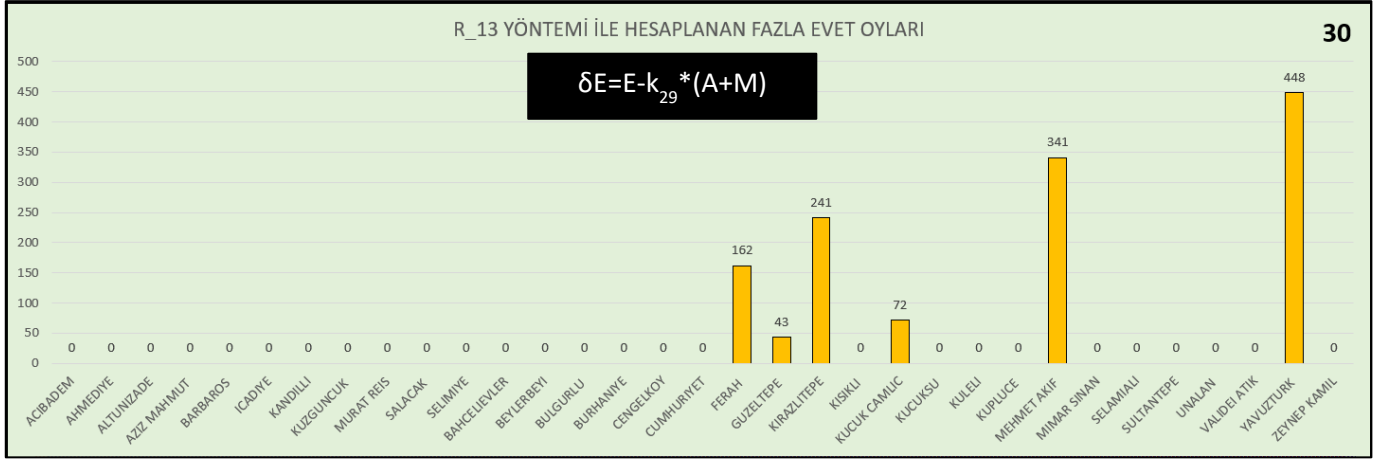


Şekil 15: Üsküdar'ın mahallelerinde OS değerleri

CHP'nin birinci parti olduğu mahallelerde OS'nın düşük olmasının nedeninin "seçmenlerin birbirlerinden etkilenmesi" olarak değerlendirilebilir. Üsküdar'ın hiçbir mahallesinde AKP+MHP oyu kadar EVET oyu çıkmamıştır.

4.6.1 ORANSAL SAPMA YÖNTEMİ İLE ÜSKÜDAR MAHALLELERİ İÇİN HESAPLANAN NORMALDEN FAZLA EVET OYLARI:

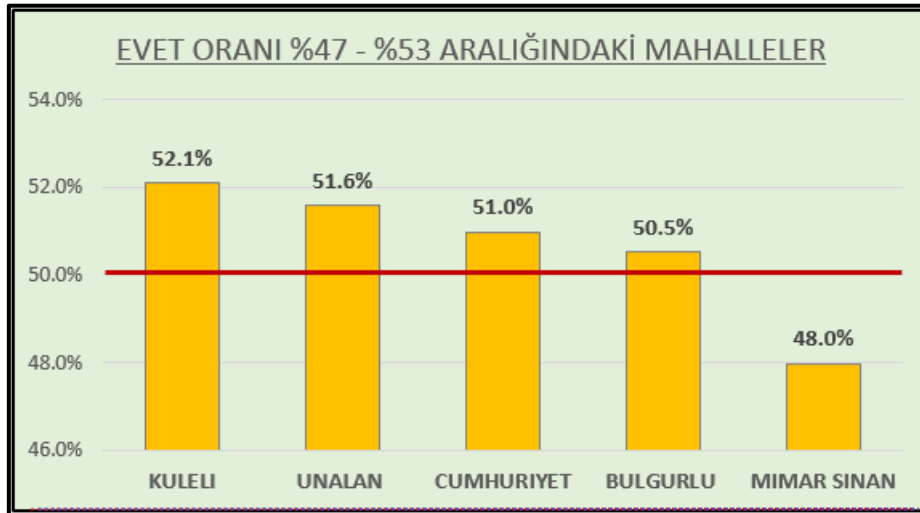
[$\delta E = E - k_{29} * (A + M)$] formülü ve $k_{29} = 0.855$ katsayısı esas alınarak hesaplanan normalden fazla EVET oyu sayılarının mahallelere dağılımı Şekil 16’da gösterildiği gibidir.



Şekil 16: Üsküdar için hesaplanan normalden fazla EVET oylarının mahallelere dağılımı

4.7 EŞİKTEKİ MAHALLELER:

Seçmen tercihinin dengeye yakın olduğu, EVET oranının %47 - %53 aralığındaki mahalleleri “Eşikteki Mahalleler” olarak tanımlıyoruz. Üsküdar İlçesinde Eşikteki Mahallelerin tümü Kasım-2015 Genel Seçiminde AKP’nin birinci olduğu mahallelerdir.



Şekil 17: Üsküdar İlçesinde Eşikteki Mahalleler

5 RİSK MATRİSİ:

Risklerin tanımı, değerlendirme kriterleri ve alınması gereken önlemler aşağıda listelenmişlerdir.

k18↑: Fazla Seçmen Yazımı Riski olan yerleri gösterir. Renk önem derecesini belirtir.
[Mahallenin Kayıtlı Seçmen Artış Oranı (k_{18}) ilçe ortalamasının üzerinde] ve
[Kasım-2016 seçiminde AKP veya Referandumda EVET çoğunlukta ise],
FAZLA SEÇMEN YAZIMINA KARŞI ÖNLEM ALINIR.

k18↓: Eksik Seçmen Yazımı riski olan yerleri gösterir. Renk önem derecesini belirtir.
[Mahallenin Kayıtlı Seçmen Artış Oranı (k_{18}) ilçe ortalamasının altında] ve
[mahallenin geçmişinde CHP birinciliği veya HAYIR varsa],
EKSİK SEÇMEN YAZIMINA KARŞI ÖNLEM ALINIR.

k20: Oy Kullanma Oranı (OKO) artmasında fayda olan yerleri gösterir.
[Mahallenin Referandumdaki OKO (k_{20}) ilçe ortalamasının altında] ve
[mahallenin geçmişinde CHP birinciliği veya HAYIR varsa],
OKO ARTTIRMAYA DÖNÜK ÇALIŞMA YAPILIR.

k20↓: Oy Kullanma Oranı (OKO) artmasında fayda olmayan olan yerleri gösterir.
[Mahallenin Referandumda tercihi %65+ EVET ise],
OKO AZALTMAYA DÖNÜK ÇALIŞMA YAPILIR.

k27: Geçersiz Oy Oranı (GzOO) azaltılmasında fayda olan yerleri gösterir.
[Mahallenin GzOO değişimi, ilçeninkinden büyük] ve [Referandumdaki tercihi HAYIR ise],
GzOO AZALTMAYA DÖNÜK ÇALIŞMA YAPILIR.

k22: EVET oylarının AKP oylarından az olduğu yerleri gösterir.
[AKP'nin oyu kadar EVET oyu çıkmayan yerlerdir.]
AKP'nin GÜÇ KAYBETTİĞİ YERLERDİR, KAZANMAK HEDEFLENİR.

k30: Normalden fazla EVET sayısı sandık başına beş ve daha fazla olan yerleri gösterir.
[Sandık başına hesaplanan fazla oyun 5 den fazla olduğu mahallelerdir.]
AKP+MHP oyları toplamı ile EVET oyları arasındaki ilişkiyi ve normalden fazla EVET oylarını belirten parametredir.

k5: Seçmen tercihinin dengede olduğu yerleri belirtir. (Sarı: %47 - %50 EVET, Kırmızı: %50 - %53 EVET)
[EVET oyları %47.0 - %53.0 aralığında olan mahallelerdir],
DENGEDEKİ MAHALLELERDİR, ÖZELLİKLE ÇALIŞILMASI GEREKİR.

5.1 ÜSKÜDAR İLÇESİ RISK MATRİSİ:

İSTANBUL		ÜSKÜDAR			Fazla Seçmen Yazım Riski	Eksik Seçmen Yazım Riski	OKO Artışı Faydalı	OKO Artışı Faydasız	GZOO Azalabilir	Normalden Fazla EVET	Dengedeki Mahalleler	AKP Oy Eksilmesi	MHP Oy Eksilmesi	HDP Oy Eksilmesi	CHP Oy Eksilmesi
SIRA	YER	7 Birinci_25	8 Birinci_26	9 TERCİH	k18↑	k18↓	k20	k20↓	k27	k30	k5	k22	k12	k23	k24
1	İSTANBUL-ÜSKÜDAR-ACIBADEM	CHP	CHP	HAYIR		●			●			●			
2	İSTANBUL-ÜSKÜDAR-AHMEDİYE	CHP	CHP	HAYIR		●	●		●			●			
3	İSTANBUL-ÜSKÜDAR-ALTUNIZADE	CHP	CHP	HAYIR		●			●			●			
4	İSTANBUL-ÜSKÜDAR-AZİZ MAHMUT HUDAYI	CHP	CHP	HAYIR		●	●		●			●			
5	İSTANBUL-ÜSKÜDAR-BAHCELİEVLER	CHP	AKP	HAYIR	●										
6	İSTANBUL-ÜSKÜDAR-BARBAROS	CHP	CHP	HAYIR		●			●			●			
7	İSTANBUL-ÜSKÜDAR-BEYLERBEYİ	AKP	AKP	HAYIR		●	●		●			●			
8	İSTANBUL-ÜSKÜDAR-BULGURLU	AKP	AKP	EVET							●	●			
9	İSTANBUL-ÜSKÜDAR-BURHANIYE	AKP	AKP	EVET	●							●			
10	İSTANBUL-ÜSKÜDAR-CENGELKOY	AKP	AKP	EVET								●			
11	İSTANBUL-ÜSKÜDAR-CUMHURİYET	AKP	AKP	EVET	●						●				
12	İSTANBUL-ÜSKÜDAR-FERAH	AKP	AKP	EVET	●										
13	İSTANBUL-ÜSKÜDAR-GUZELTEPE	AKP	AKP	EVET	●							●			
14	İSTANBUL-ÜSKÜDAR-İCADIYE	CHP	CHP	HAYIR		●	●		●			●			
15	İSTANBUL-ÜSKÜDAR-KANDILLI	CHP	CHP	HAYIR		●	●		●			●			
16	İSTANBUL-ÜSKÜDAR-KIRAZLITEPE	AKP	AKP	EVET	●			●		●					
17	İSTANBUL-ÜSKÜDAR-KISIKLI	AKP	AKP	EVET								●			
18	İSTANBUL-ÜSKÜDAR-KUCUK CAMLICA	AKP	AKP	EVET	●										
19	İSTANBUL-ÜSKÜDAR-KUCUKSU	AKP	AKP	HAYIR	●				●			●			
20	İSTANBUL-ÜSKÜDAR-KULELİ	AKP	AKP	EVET							●	●			
21	İSTANBUL-ÜSKÜDAR-KUPLUCE	AKP	AKP	EVET	●			●				●			
22	İSTANBUL-ÜSKÜDAR-KUZGUNÇUK	CHP	CHP	HAYIR		●	●		●			●			
23	İSTANBUL-ÜSKÜDAR-MEHMET AKİF ERSOY	AKP	AKP	EVET	●					●					
24	İSTANBUL-ÜSKÜDAR-MİMAR SİNAN	AKP	AKP	HAYIR		●	●		●		●	●			
25	İSTANBUL-ÜSKÜDAR-MURAT REİS	CHP	CHP	HAYIR		●	●								
26	İSTANBUL-ÜSKÜDAR-SALACAK	CHP	CHP	HAYIR		●	●					●			
27	İSTANBUL-ÜSKÜDAR-SELAMIALI	AKP	AKP	HAYIR	●		●					●			
28	İSTANBUL-ÜSKÜDAR-SELİMİYE	CHP	CHP	HAYIR		●			●			●			
29	İSTANBUL-ÜSKÜDAR-SULTANTEPE	AKP	AKP	HAYIR		●	●		●			●			
30	İSTANBUL-ÜSKÜDAR-UNALAN	AKP	AKP	EVET	●						●	●			
31	İSTANBUL-ÜSKÜDAR-VALİDEİ ATIK	AKP	AKP	HAYIR		●	●		●			●			
32	İSTANBUL-ÜSKÜDAR-YAVUZTURK	AKP	AKP	EVET	●					●					
33	İSTANBUL-ÜSKÜDAR-ZEYNEP KAMİL	CHP	AKP	HAYIR		●	●					●			

Tablo 15: İstanbul İli Üsküdar İlçesi Risk Matrisi (İsme Göre Sıralı)

İSTANBUL		ÜSKÜDAR			Fazla Seçmen Yazım Riski	Eksik Seçmen Yazım Riski	OKO Artışı Faydalı	OKO Artışı Faydasız	G200 Azalabilir	Normalden Fazla EVET	Dengedeki Mahalleler	AKP Oy Eksilmesi	MHP Oy Eksilmesi	HDP Oy Eksilmesi	CHP Oy Eksilmesi
SIRA	YER	7 Birinci_25	8 Birinci_26	9 TERCİH	k18↑	k18↓	k20	k20↓	k27	k30	k5	k22	k12	k23	k24
1	İSTANBUL-ÜSKÜDAR-ACIBADEM	CHP	CHP	HAYIR		●			●			●			
2	İSTANBUL-ÜSKÜDAR-AHMEDİYE	CHP	CHP	HAYIR		●	●		●			●			
3	İSTANBUL-ÜSKÜDAR-ALTUNİZADE	CHP	CHP	HAYIR		●			●			●			
4	İSTANBUL-ÜSKÜDAR-AZİZ MAHMUT HUDAYI	CHP	CHP	HAYIR		●	●		●			●			
5	İSTANBUL-ÜSKÜDAR-BARBAROS	CHP	CHP	HAYIR		●			●			●			
6	İSTANBUL-ÜSKÜDAR-İCADIYE	CHP	CHP	HAYIR		●	●		●			●			
7	İSTANBUL-ÜSKÜDAR-KANDILLI	CHP	CHP	HAYIR		●	●		●			●			
8	İSTANBUL-ÜSKÜDAR-KUZGUNCUK	CHP	CHP	HAYIR		●	●		●			●			
9	İSTANBUL-ÜSKÜDAR-MURAT REİS	CHP	CHP	HAYIR		●	●		●			●			
10	İSTANBUL-ÜSKÜDAR-SALACAK	CHP	CHP	HAYIR		●	●		●			●			
11	İSTANBUL-ÜSKÜDAR-SELİMİYE	CHP	CHP	HAYIR		●			●			●			
12	İSTANBUL-ÜSKÜDAR-BAHCELİEVLER	CHP	AKP	HAYIR	●							●			
13	İSTANBUL-ÜSKÜDAR-ZEYNEP KAMİL	CHP	AKP	HAYIR		●	●					●			
14	İSTANBUL-ÜSKÜDAR-BEYLERBEYİ	AKP	AKP	HAYIR		●	●		●			●			
15	İSTANBUL-ÜSKÜDAR-KUCUKSU	AKP	AKP	HAYIR	●				●			●			
16	İSTANBUL-ÜSKÜDAR-MİMAR SİNAN	AKP	AKP	HAYIR		●	●		●		●	●			
17	İSTANBUL-ÜSKÜDAR-SELİMALI	AKP	AKP	HAYIR	●		●		●			●			
18	İSTANBUL-ÜSKÜDAR-SULTANTEPE	AKP	AKP	HAYIR		●	●		●			●			
19	İSTANBUL-ÜSKÜDAR-VALİDEİ ATIK	AKP	AKP	HAYIR		●	●		●			●			
20	İSTANBUL-ÜSKÜDAR-BULGURLU	AKP	AKP	EVET							●	●			
21	İSTANBUL-ÜSKÜDAR-BURHANIYE	AKP	AKP	EVET	●							●			
22	İSTANBUL-ÜSKÜDAR-CENGELKOY	AKP	AKP	EVET								●			
23	İSTANBUL-ÜSKÜDAR-CUMHURİYET	AKP	AKP	EVET	●						●				
24	İSTANBUL-ÜSKÜDAR-FERAH	AKP	AKP	EVET	●										
25	İSTANBUL-ÜSKÜDAR-GUZELTEPE	AKP	AKP	EVET	●							●			
26	İSTANBUL-ÜSKÜDAR-KIRAZLITEPE	AKP	AKP	EVET	●			●		●					
27	İSTANBUL-ÜSKÜDAR-KISIKLI	AKP	AKP	EVET								●			
28	İSTANBUL-ÜSKÜDAR-KUCUK CAMLICA	AKP	AKP	EVET	●										
29	İSTANBUL-ÜSKÜDAR-KULELİ	AKP	AKP	EVET							●	●			
30	İSTANBUL-ÜSKÜDAR-KUPLUÇE	AKP	AKP	EVET	●			●				●			
31	İSTANBUL-ÜSKÜDAR-MEHMET AKİF ERSOY	AKP	AKP	EVET	●					●					
32	İSTANBUL-ÜSKÜDAR-UNALAN	AKP	AKP	EVET	●						●	●			
33	İSTANBUL-ÜSKÜDAR-YAVUZTURK	AKP	AKP	EVET	●					●					

Tablo 16: İstanbul İli Üsküdar İlçesi Risk Matrisi (Tercih Eğilimine Göre Sıralı)

6 SONUC:

EĞİLİM: Tablo 2’den, EVET oyunun çoğunlukta olduğu mahallelerdeki seçmenlerin kararlı olmadığı anlaşılmaktadır. Bu seçmenlerin gelecek seçimlerde tercihlerini değiştirmeleri söz konusudur.

KSS (k₁₈): “Fazla Seçmen Yazım Riski” (k₁₈↑) olan 13 mahallenin tümünün AKP’li (13/13) ve çoğunun (10/13) EVET tercihiyle bulunduğu, “Eksik Seçmen Yazım Riski” olan (k₁₈↓) 20 mahallenin çoğunun CHP’li (11/20) ve HAYIR tercihiyle bulunan (16/20) mahalleler olduğu görülmektedir.

KSS, AKP’nin birinci parti olduğu mahallelerde (mahalle başına ortalama 133) artarken, CHP’nin birinci parti olduğu mahallelerde (mahalle başına ortalama 101) azalmaktadır (Tablo 6).

KSS, EVET oylarının çoğunluk olduğu mahallelerde (mahalle başına ortalama 194) artarken, HAYIR oylarının çoğunluk olduğu mahallelerde ise (mahalle başına ortalama 48) azalmaktadır (Tablo 7).

Üsküdar İlçesi Risk Matrisi (Tablo 15) incelemesinden, 13 mahallede fazla, 16 mahallede de eksik seçmen yazılması risklerinin söz konusu olduğu anlaşılmaktadır. Seçmen yazımı sürecinde bu mahallelere, özellikle k₁₈ kolonlarında kırmızı ile işaretlenenlere, özen gösterilmelidir. Ayrıca seçmen listelerinin açıklanmasını takiben bu mahallelerdeki seçmen sayıları Üsküdar, İstanbul ve Türkiye’deki KSS ile karşılaştırılarak fazla ya da eksik seçmen yazılıp yazılmadığının kontrol edilmesinin yararlı olacağı düşünülmektedir.

FAZLA SEÇMEN YAZIMI		EKSİK SEÇMEN YAZIMI	
(Risk: Yüksek)	(Risk: Orta)	(Risk: Yüksek)	(Risk: Orta)
BURHANIYE CUMHURİYET FERAH KUCUK CAMLICA KUCUKSU MEHMETAKIFERSOY SELAMIALI	BAHCELIEVLER GUZELTEPE KIRAZLITEPE KUPLUCE UNALAN YAVUZTÜRK	ACIBADEM ALTUNIZADE ICADIYE KANDILLI SELİMİYE SULTANTEPE	AHMEDİYE AZIZMAHMUTHUDAYI BARBAROS BEYLERBEYİ KUZGUNCUK MIMAR SINAN MURAT REİS SALACAK VALİDEİATİK ZEYNEP KAMİL

Tablo 17: Mahallelerin Seçmen Yazım Riskine Göre Sınıflandırılması

OKO: OKO ve Tercih Eğilimleri arasındaki ilişkiye (Tablo 9) göre, AKP-AKP-HAYIR eğilimindeki mahallelerde OKO'nun %1.5 mertebesinde artırılmasının mümkün olduğu anlaşılmaktadır. Tablo 10 ve Tablo 11'in incelenmesinden OKO artış eğilimi yüksek olan mahallelerin hepsinin HAYIR tercihinde bulunmuş olması, 2019 yapılacak her üç seçim için de ümit vericidir. OKO artırılmasında fayda olan ve olmayan mahalleler Şekil 9'da gösterilmektedir.

OKO ARTMASINDA FAYDA OLAN MAHALLELER	OKO ARTMASINDA FAYDA OLMAYAN MAHALLELER
AHMEDIYE AZIZ MAHMUT HUDAYI BEYLERBEYİ ICADIYE KANDILLI KUZGUNCUK MIMAR SINAN MURAT REIS SALACAK SELAMIALI SULTANTEPE VALIDEI ATIK ZEYNEP KAMIL	KIRAZLITEPE KUPLUCE

Tablo 18: OKO Artışında Fayda Olan ve Olmayan Mahalleler

GzOO: Baskı ortamının sürmesi durumunda, gelecek seçimlerde de, bazı seçmenlerin geçersiz oy kullanmayı tercih etmek zorunda kalmaları muhtemeldir. Hatta, baskı altındaki seçmeni “oyunu geçersiz hale getirmek” konusunda bilgilendirmenin gerekli olup olmadığı konusu da değerlendirilebilir.

EVET ve AKP OYLARI İLİNTİSİ: Şekil 11'den, Üsküdar'daki EVET oyu oranının AKP oyundan %2.7 eksik olduğu anlaşılmaktadır. Tablo 14'ün incelenmesinden sadece 4 mahallede AKP oyu kadar EVET oyu çıktığı anlaşılmaktadır. Tablo 14'de 15-22 sıralardaki 8 mahallede son Genel Seçimde AKP birinci parti olmasına karşılık, HAYIR oyunun çoğunlukta olması ve bu mahallelerde AKP kendi oyu kadar bile EVET oyu çıkmadığı dikkate alındığında AKP'nin bu mahallelerde zayıflamakta olduğu söylenebilir.

AKP'NİN GÜÇ KAYBETTİĞİ MAHALLELER		
ACIBADEM AHMEDIYE ALTUNIZADE AZIZ MAHMUT HUDAYI BARBAROS BEYLERBEYİ BULGURLU BURHANIYE CENGELKOY	GUZELTEPE ICADIYE KANDILLI KISIKLI KUCUKSU KULELİ KUPLUCE KUZGUNCUK	MIMAR SINAN SALACAK SELAMIALI SELIMIYE SULTANTEPE UNALAN VALIDEI ATIK ZEYNEP KAMIL

Tablo 19: AKP'nin Güç Kaybettiği Hesaplanan Mahalleler

EVET ve (AKP+MHP) OYLARI İLİNTİSİ: Oransal Sapma olarak da tanımladığımız bu ilintiden yararlanarak hangi mahallede kaç adet normalden fazla EVET oyu olduğu hesaplanabilmektedir. Bu mahalleler ve normalden fazla oy miktarları Şekil 16’da gösterilmektedir. Risk Matrisinde ve Tablo 20’de sandık başına 5 ve daha fazla normal olmayan oy hesaplanan mahalleler gösterilmektedir.

SANDIK BAŞINA BEŞTEN ÇOK NORMALDEN FAZLA EVET OYU OLAN MAHALLELER
KIRAZLITEPE MEHMET AKIF ERSOY YAVUZTURK

Tablo 20: Sandık Başına Enaz 5 Fazla Oy Hesaplanan Mahalleler

ESİKTEKİ MAHALLELER: EVET oranı %47-%53 aralığındaki mahallerdir (Şekil 17). Bu mahallelerin hepsi Kasım-2015’de AKP’nin birinci parti olduğu mahallelerdir. (Tablo 21)

ESİKTEKİ MAHALLELER	
EVET: %47-%50	HAYIR: %47-%50
BULGURLU CUMHURİYET UNALAN KULELİ	MİMAR SINAN

Tablo 21: EVET Oranı %47-%53 Aralığında Olan Mahalleler

RİSK MATRİSİ: İlçe hakkındaki tüm bilgilerin tek bir tabloda gösterilmesidir. Tablo 15 bilgileri mahalle isimlerine göre sıralarken, Tablo 16 ise tercih geçmişlerine göre sıralamaktadır.

Ek 1. KISALTMALAR

KSS: Kayıtlı Semen Sayısı

OKO: Oy Kullanma Oranı

DIG: AKP, CHP, MHP, HDP dıřında kalan siyasi partiler ve bağımsız adayların aldıkları toplam oylar

GOO: Geerli Oy Oranı

GzOO: Geersiz Oy Oranı

OS: Oransal Sapma

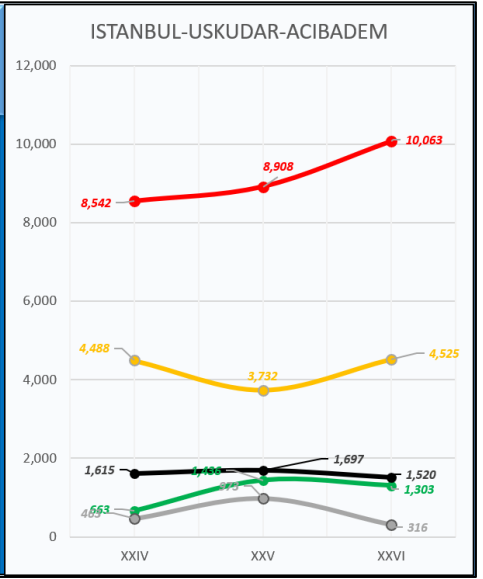
SS: Sayısal Sapma

Seçmen:	19,368	İl:	İSTANBUL	
Oy Kullanan:	17,807	İlçe:	USKUDAR	
HAYIR:	13,476	76.6%	Mahalle-Köy:	ACIBADEM
EVET:	4,111	23.4%		

	XXIV. Dönem	XXV. Dönem	XXVI. Dönem
Sandık Sayısı:	63	53	54
Seçmen Sayısı:	18,124	19,457	19,678
Oy Kullanan:	16,075	17,300	17,871
Geçerli Oy:	15,771	16,746	17,727
Geçersiz Oy:	304	554	144
CHP	8,542	8,908	10,063
BAG	663	1,436	1,303
DIG	463	973	316
MHP	1,615	1,697	1,520
AKP	4,488	3,732	4,525

Parti	XXIV. Dönem	XXV. Dönem	XXVI. Dönem
CHP	54.2%	53.2%	56.8%
BAG	4.2%	8.6%	7.4%
DIG	2.9%	5.8%	1.8%
MHP	10.2%	10.1%	8.6%
AKP	28.5%	22.3%	25.5%

0.680

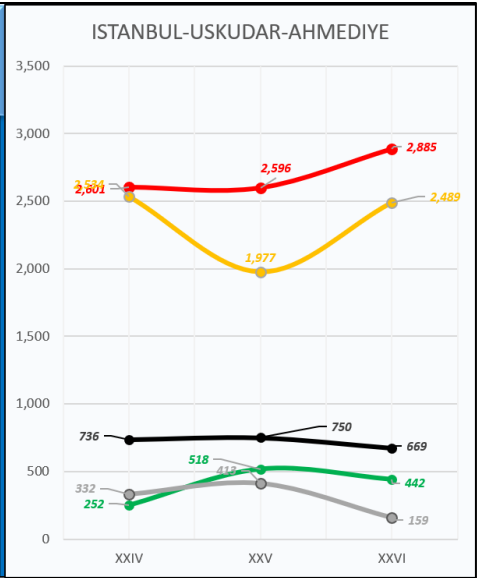


Seçmen:	7,824	İl:	İSTANBUL	
Oy Kullanan:	6,807	İlçe:	USKUDAR	
HAYIR:	4,348	64.9%	Mahalle-Köy:	AHMEDIYE
EVET:	2,356	35.1%		

	XXIV. Dönem	XXV. Dönem	XXVI. Dönem
Sandık Sayısı:	27	22	22
Seçmen Sayısı:	7,958	7,877	7,899
Oy Kullanan:	6,610	6,521	6,716
Geçerli Oy:	6,455	6,254	6,644
Geçersiz Oy:	155	267	72
CHP	2,601	2,596	2,885
BAG	252	518	442
DIG	332	413	159
MHP	736	750	669
AKP	2,534	1,977	2,489

Parti	XXIV. Dönem	XXV. Dönem	XXVI. Dönem
CHP	40.3%	41.5%	43.4%
BAG	3.9%	8.3%	6.7%
DIG	5.1%	6.6%	2.4%
MHP	11.4%	12.0%	10.1%
AKP	39.3%	31.6%	37.5%

0.746

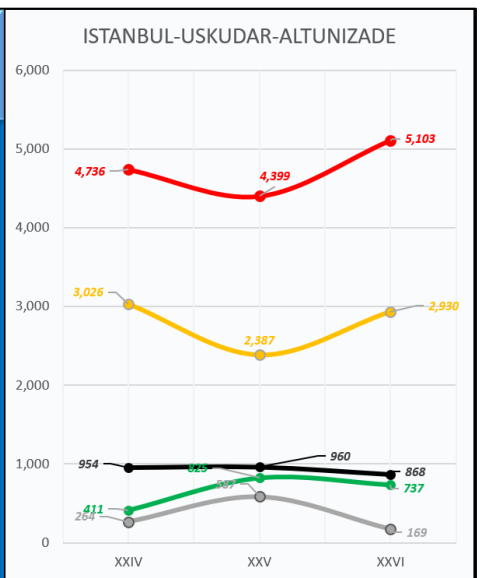


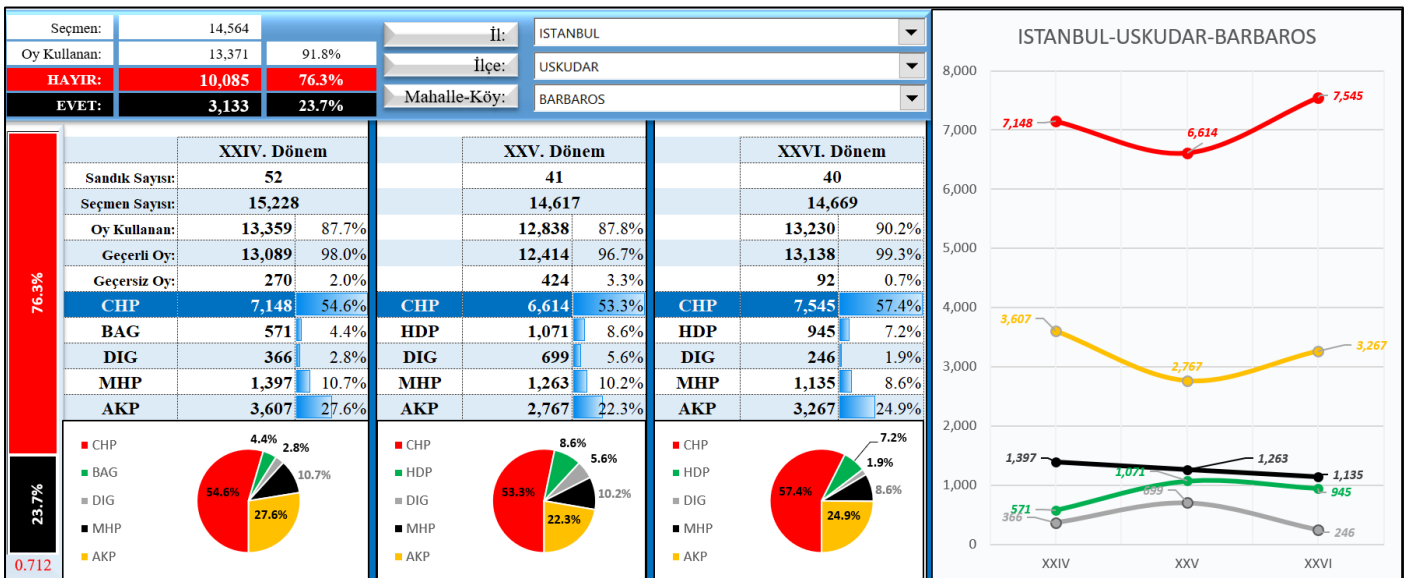
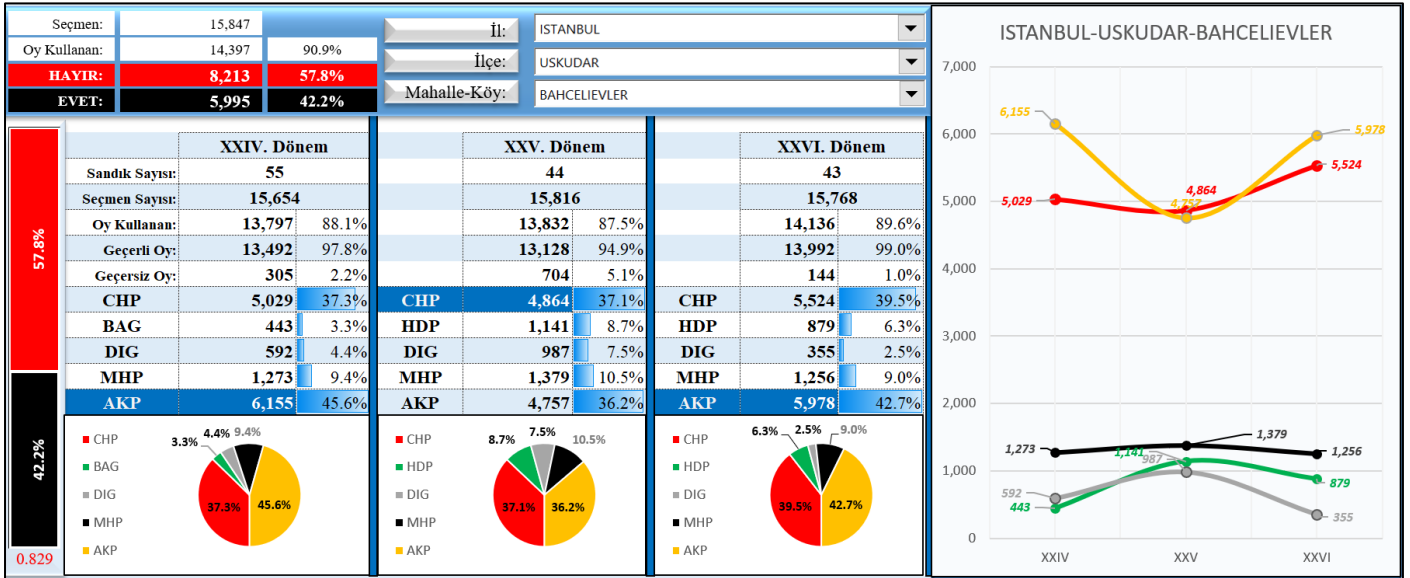
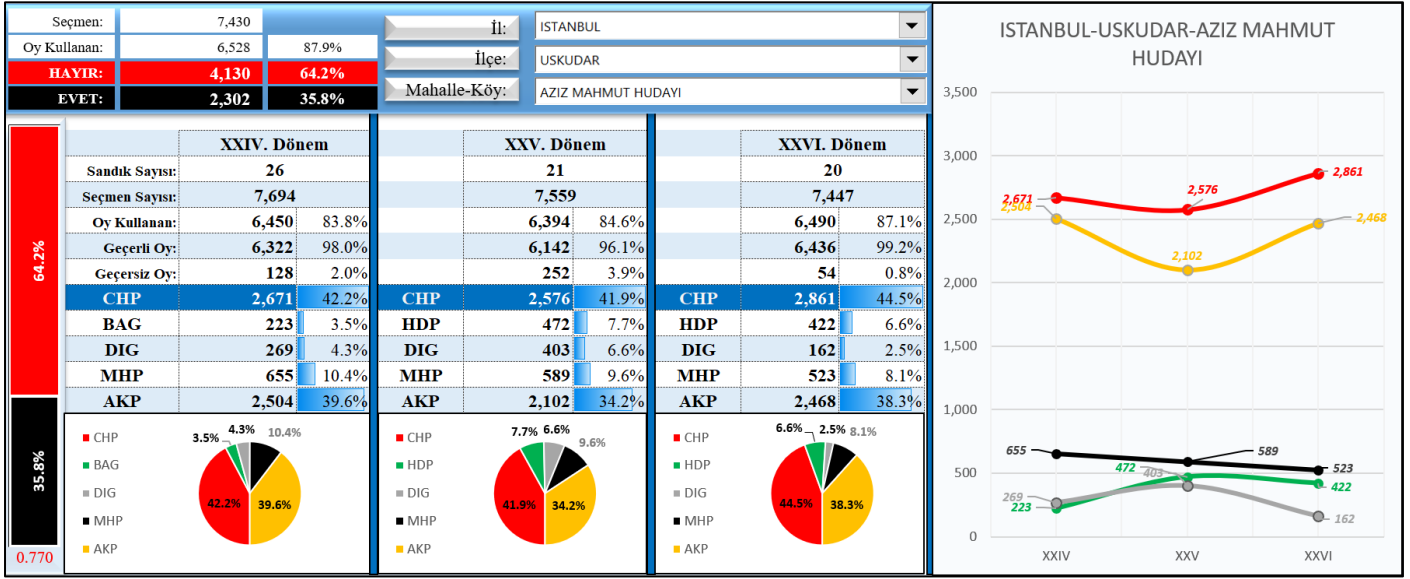
Seçmen:	10,547	İl:	İSTANBUL	
Oy Kullanan:	9,693	İlçe:	USKUDAR	
HAYIR:	6,882	71.9%	Mahalle-Köy:	ALTUNIZADE
EVET:	2,685	28.1%		

	XXIV. Dönem	XXV. Dönem	XXVI. Dönem
Sandık Sayısı:	37	29	30
Seçmen Sayısı:	10,777	10,649	10,907
Oy Kullanan:	9,583	9,449	9,876
Geçerli Oy:	9,391	9,158	9,807
Geçersiz Oy:	192	291	69
CHP	4,736	4,399	5,103
BAG	411	825	737
DIG	264	587	169
MHP	954	960	868
AKP	3,026	2,387	2,930

Parti	XXIV. Dönem	XXV. Dönem	XXVI. Dönem
CHP	50.4%	48.0%	52.0%
BAG	4.4%	9.0%	7.5%
DIG	2.8%	6.4%	1.7%
MHP	10.2%	10.5%	8.9%
AKP	32.2%	26.1%	29.9%

0.707

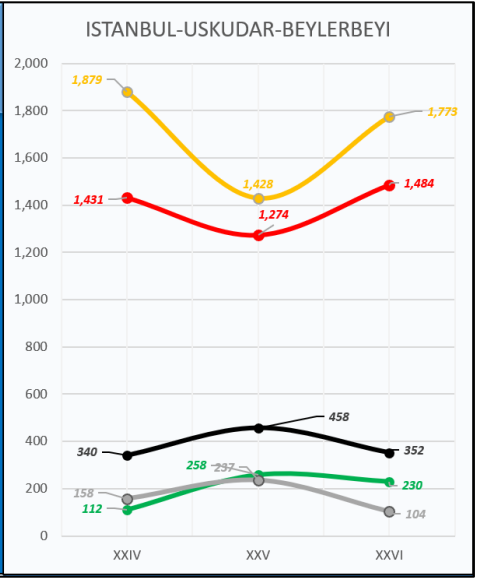




Seçmen:	4,503	İl:	İSTANBUL	
Oy Kullanan:	3,979	İlçe:	USKUDAR	
HAYIR:	2,279	58.1%	Mahalle-Köy:	BEYLERBEYİ
EVET:	1,646	41.9%		

	XXIV. Dönem	XXV. Dönem	XXVI. Dönem
Sandık Sayısı:	16	13	13
Seçmen Sayısı:	4,618	4,463	4,504
Oy Kullanan:	3,984	3,834	3,980
Geçerli Oy:	3,920	3,655	3,943
Geçersiz Oy:	64	179	37
CHP	1,431	1,274	1,484
BAG	112	258	230
DIG	158	237	104
MHP	340	458	352
AKP	1,879	1,428	1,773

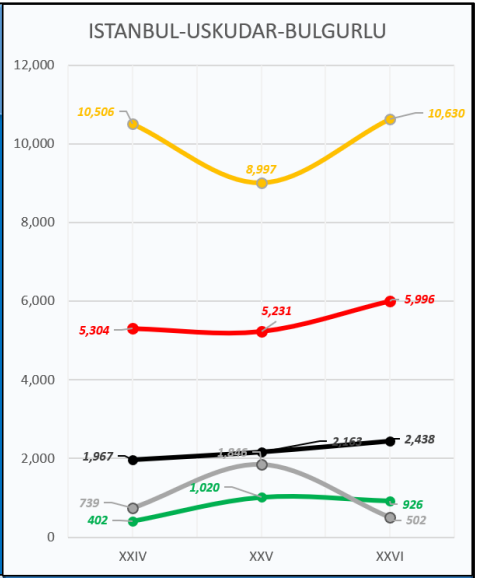
CHP	4.0%	8.7%	36.5%
BAG	2.9%	7.1%	4.0%
DIG	4.0%	6.5%	2.6%
MHP	8.7%	12.5%	8.9%
AKP	36.5%	34.9%	37.6%



Seçmen:	23,026	İl:	İSTANBUL	
Oy Kullanan:	20,976	İlçe:	USKUDAR	
HAYIR:	10,230	49.5%	Mahalle-Köy:	BULGURLU
EVET:	10,441	50.5%		

	XXIV. Dönem	XXV. Dönem	XXVI. Dönem
Sandık Sayısı:	75	62	62
Seçmen Sayısı:	21,751	22,937	22,956
Oy Kullanan:	19,220	20,159	20,711
Geçerli Oy:	18,918	19,257	20,492
Geçersiz Oy:	302	902	219
CHP	5,304	5,231	5,996
BAG	402	1,020	926
DIG	739	1,846	502
MHP	1,967	2,163	2,438
AKP	10,506	8,997	10,630

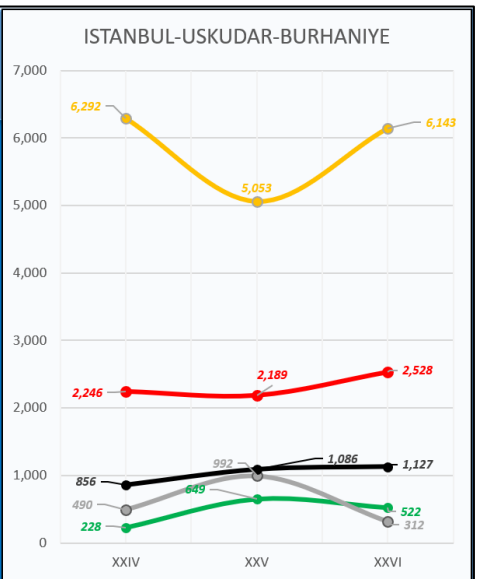
CHP	10.4%	9.6%	28.0%
BAG	3.9%	5.3%	2.1%
DIG	2.1%	9.6%	2.4%
MHP	28.0%	11.2%	11.9%
AKP	55.5%	46.7%	51.9%



Seçmen:	12,446	İl:	İSTANBUL	
Oy Kullanan:	11,017	İlçe:	USKUDAR	
HAYIR:	4,753	43.7%	Mahalle-Köy:	BURHANİYE
EVET:	6,131	56.3%		

	XXIV. Dönem	XXV. Dönem	XXVI. Dönem
Sandık Sayısı:	40	34	34
Seçmen Sayısı:	11,834	12,111	12,180
Oy Kullanan:	10,296	10,464	10,742
Geçerli Oy:	10,112	9,969	10,632
Geçersiz Oy:	184	495	110
CHP	2,246	2,189	2,528
BAG	228	649	522
DIG	490	992	312
MHP	856	1,086	1,127
AKP	6,292	5,053	6,143

CHP	8.5%	10.9%	23.8%
BAG	4.8%	6.5%	4.9%
DIG	2.3%	10.0%	2.9%
MHP	22.2%	22.0%	10.6%
AKP	62.2%	50.7%	57.8%



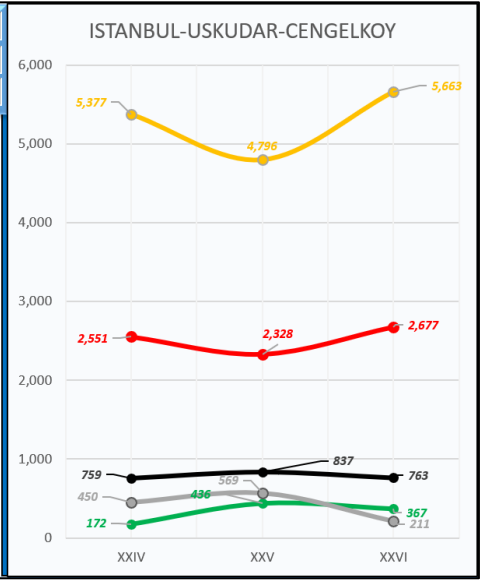
Seçmen:	10,794	İl:	İSTANBUL
Oy Kullanan:	9,681 89.7%	İlçe:	USKUDAR
HAYIR:	4,148 43.3%	Mahalle-Köy:	CENGLKÖY
EVET:	5,421 56.7%		

	XXIV. Dönem	XXV. Dönem	XXVI. Dönem
Sandık Sayısı:	37	30	31
Seçmen Sayısı:	10,846	10,787	10,961
Oy Kullanan:	9,441 87.0%	9,377 86.9%	9,767 89.1%
Geçerli Oy:	9,309 98.6%	8,966 95.6%	9,681 99.1%
Geçersiz Oy:	132 1.4%	411 4.4%	86 0.9%
CHP	2,551 27.4%	2,328 26.0%	2,677 27.7%
BAG	172 1.8%	436 4.9%	367 3.8%
DIG	450 4.8%	569 6.3%	211 2.2%
MHP	759 8.2%	837 9.3%	763 7.9%
AKP	5,377 57.8%	4,796 53.5%	5,663 58.5%

43.3%

56.7%

0.844



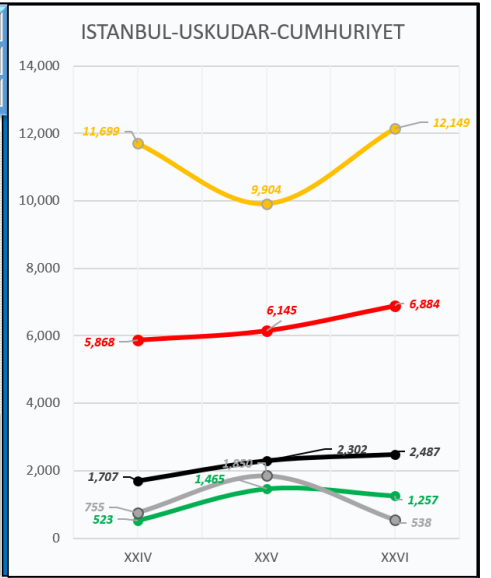
Seçmen:	26,935	İl:	İSTANBUL
Oy Kullanan:	24,500 91.0%	İlçe:	USKUDAR
HAYIR:	11,851 49.0%	Mahalle-Köy:	CUMHURİYET
EVET:	12,325 51.0%		

	XXIV. Dönem	XXV. Dönem	XXVI. Dönem
Sandık Sayısı:	79	70	71
Seçmen Sayısı:	23,609	25,885	26,060
Oy Kullanan:	20,899 88.5%	22,722 87.8%	23,549 90.4%
Geçerli Oy:	20,552 98.3%	21,666 95.4%	23,315 99.0%
Geçersiz Oy:	347 1.7%	1,056 4.6%	234 1.0%
CHP	5,868 28.6%	6,145 28.4%	6,884 29.5%
BAG	523 2.5%	1,465 6.8%	1,257 5.4%
DIG	755 3.7%	1,850 8.5%	538 2.3%
MHP	1,707 8.3%	2,302 10.6%	2,487 10.7%
AKP	11,699 56.9%	9,904 45.7%	12,149 52.1%

49.0%

51.0%

0.842



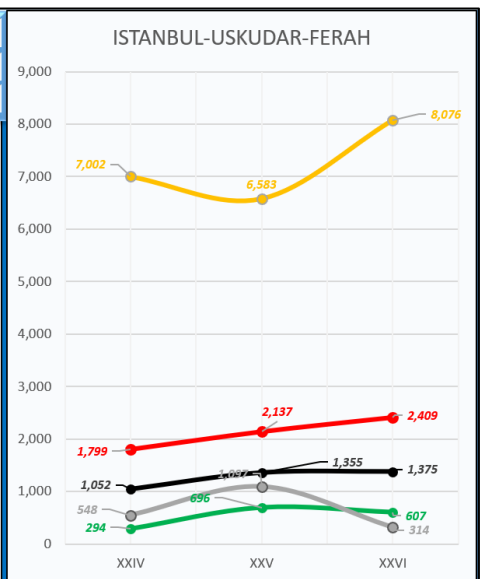
Seçmen:	14,823	İl:	İSTANBUL
Oy Kullanan:	13,445 90.7%	İlçe:	USKUDAR
HAYIR:	4,961 37.6%	Mahalle-Köy:	FERAĞ
EVET:	8,243 62.4%		

	XXIV. Dönem	XXV. Dönem	XXVI. Dönem
Sandık Sayısı:	42	39	39
Seçmen Sayısı:	12,252	14,109	14,319
Oy Kullanan:	10,846 88.5%	12,476 88.4%	12,943 90.4%
Geçerli Oy:	10,695 98.6%	11,868 95.1%	12,781 98.7%
Geçersiz Oy:	151 1.4%	608 4.9%	162 1.3%
CHP	1,799 16.8%	2,137 18.0%	2,409 18.8%
BAG	294 2.7%	696 5.9%	607 4.7%
DIG	548 5.1%	1,097 9.2%	314 2.5%
MHP	1,052 9.8%	1,355 11.4%	1,375 10.8%
AKP	7,002 65.5%	6,583 55.5%	8,076 63.2%

37.6%

62.4%

0.872

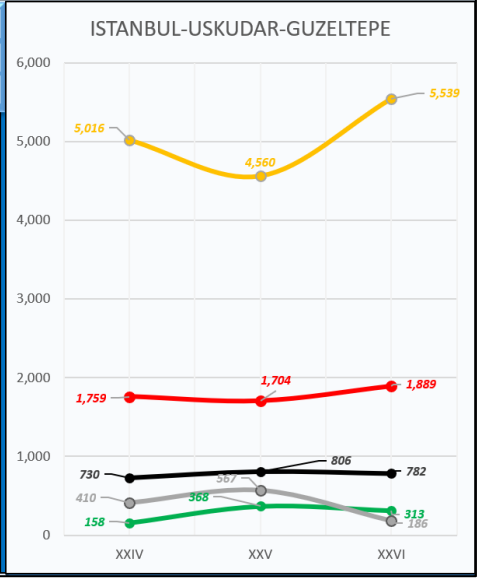


Seçmen:	9,924	İl:	İSTANBUL	
Oy Kullanan:	8,917	İlçe:	USKUDAR	
HAYIR:	3,356	38.1%	Mahalle-Köy:	GUZELTEPE
EVET:	5,447	61.9%		

	XXIV. Dönem	XXV. Dönem	XXVI. Dönem
Sandık Sayısı:	32	27	27
Seçmen Sayısı:	9,424	9,730	9,843
Oy Kullanan:	8,252	8,424	8,806
Geçerli Oy:	8,073	8,005	8,709
Geçersiz Oy:	179	419	97
CHP	1,759	1,704	1,889
BAG	158	368	313
DIG	410	567	186
MHP	730	806	782
AKP	5,016	4,560	5,539

CHP	21.8%	21.3%	21.7%
BAG	2.0%	4.6%	3.6%
DIG	5.1%	7.1%	2.1%
MHP	9.0%	10.1%	9.0%
AKP	62.1%	57.0%	63.6%

0.862

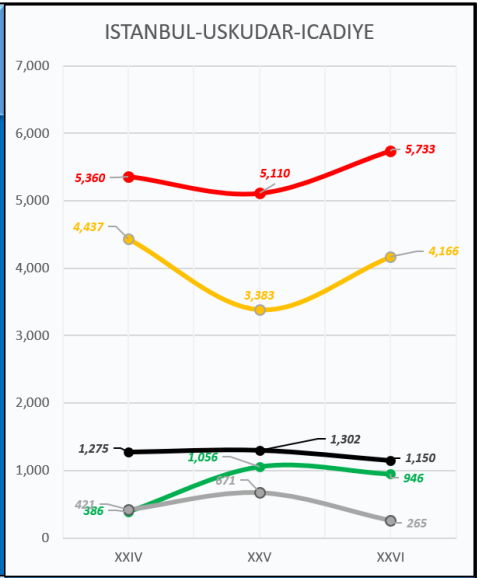


Seçmen:	14,061	İl:	İSTANBUL	
Oy Kullanan:	12,540	İlçe:	USKUDAR	
HAYIR:	8,359	67.8%	Mahalle-Köy:	ICADIYE
EVET:	3,973	32.2%		

	XXIV. Dönem	XXV. Dönem	XXVI. Dönem
Sandık Sayısı:	49	39	39
Seçmen Sayısı:	14,292	14,179	14,258
Oy Kullanan:	12,173	12,085	12,398
Geçerli Oy:	11,879	11,522	12,260
Geçersiz Oy:	294	563	138
CHP	5,360	5,110	5,733
BAG	386	1,056	946
DIG	421	671	265
MHP	1,275	1,302	1,150
AKP	4,437	3,383	4,166

CHP	45.1%	44.3%	46.8%
BAG	3.2%	9.2%	7.7%
DIG	3.5%	5.8%	2.2%
MHP	10.7%	11.3%	9.4%
AKP	37.4%	29.4%	34.0%

0.747

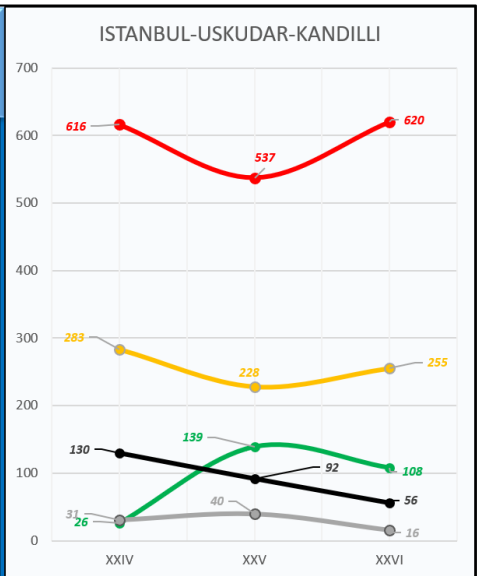


Seçmen:	1,187	İl:	İSTANBUL	
Oy Kullanan:	1,032	İlçe:	USKUDAR	
HAYIR:	775	77.0%	Mahalle-Köy:	KANDILLI
EVET:	232	23.0%		

	XXIV. Dönem	XXV. Dönem	XXVI. Dönem
Sandık Sayısı:	5	4	4
Seçmen Sayısı:	1,286	1,230	1,237
Oy Kullanan:	1,106	1,073	1,063
Geçerli Oy:	1,086	1,036	1,055
Geçersiz Oy:	20	37	8
CHP	616	537	620
BAG	26	139	108
DIG	31	40	16
MHP	130	92	56
AKP	283	228	255

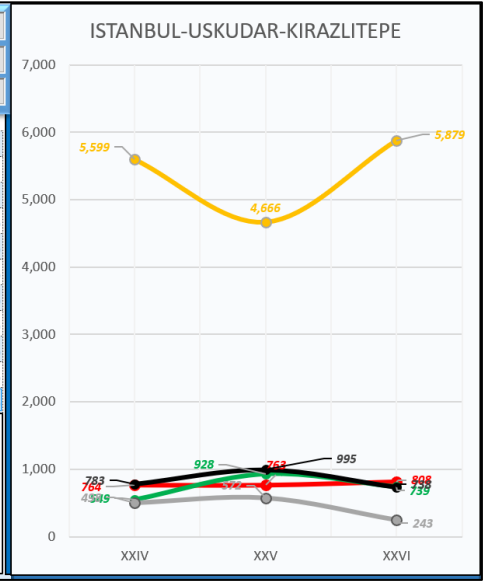
CHP	56.7%	51.8%	58.8%
BAG	2.4%	13.4%	10.2%
DIG	2.9%	3.9%	1.5%
MHP	12.0%	8.9%	5.3%
AKP	26.1%	22.0%	24.2%

0.746



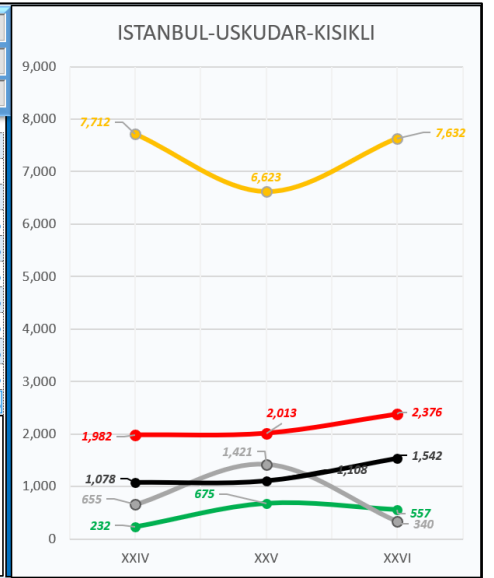
Seçmen:	9,643	İl:	İSTANBUL
Oy Kullanan:	8,642 89.6%	İlçe:	USKUDAR
HAYIR:	2,600 30.6%	Mahalle-Köy:	KIRAZLITEPE
EVET:	5,899 69.4%		

	XXIV. Dönem	XXV. Dönem	XXVI. Dönem
Sandık Sayısı:	32	25	26
Seçmen Sayısı:	9,351	9,470	9,538
Oy Kullanan:	8,361 89.4%	8,373 88.4%	8,550 89.6%
Geçerli Oy:	8,193 98.0%	7,924 94.6%	8,407 98.3%
Geçersiz Oy:	168 2.0%	449 5.4%	143 1.7%
CHP	764 9.3%	763 9.6%	808 9.6%
BAG	549 6.7%	HDP 928 11.7%	HDP 739 8.8%
DIG	498 6.1%	DIG 572 7.2%	DIG 243 2.9%
MHP	783 9.6%	MHP 995 12.6%	MHP 738 8.8%
AKP	5,599 68.3%	AKP 4,666 58.9%	AKP 5,879 69.9%



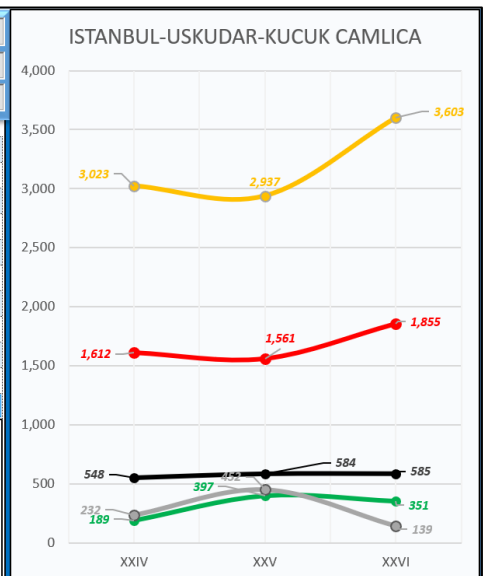
Seçmen:	14,087	İl:	İSTANBUL
Oy Kullanan:	12,552 89.1%	İlçe:	USKUDAR
HAYIR:	4,826 39.2%	Mahalle-Köy:	KISIKLI
EVET:	7,482 60.8%		

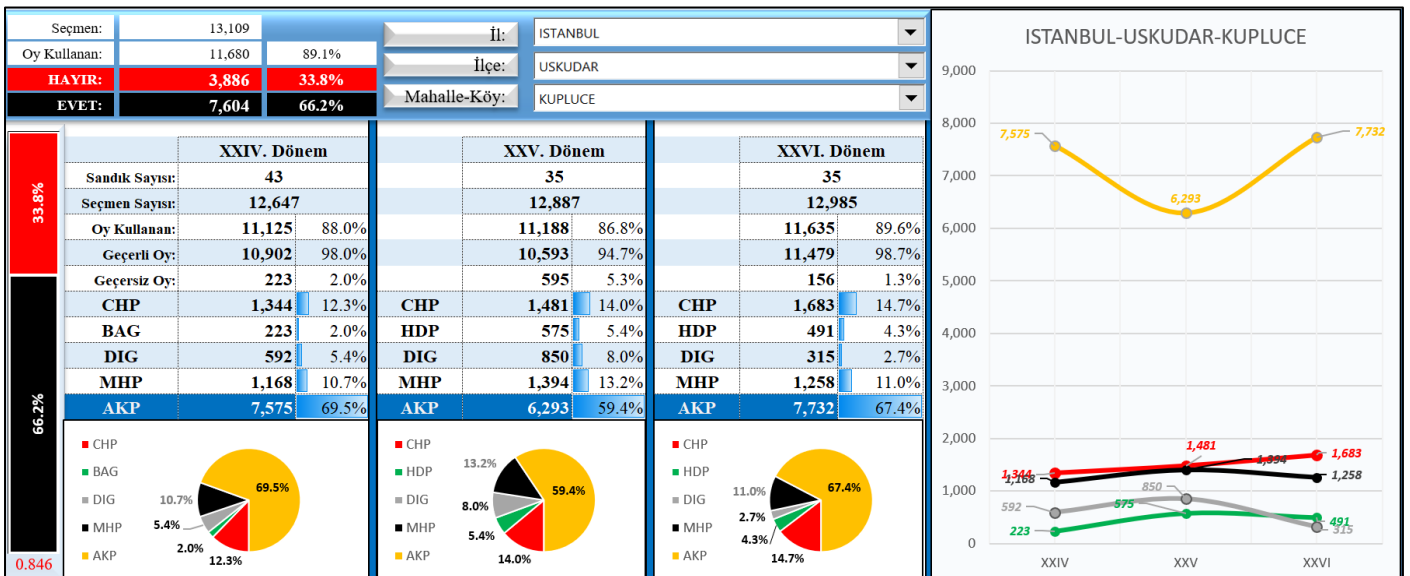
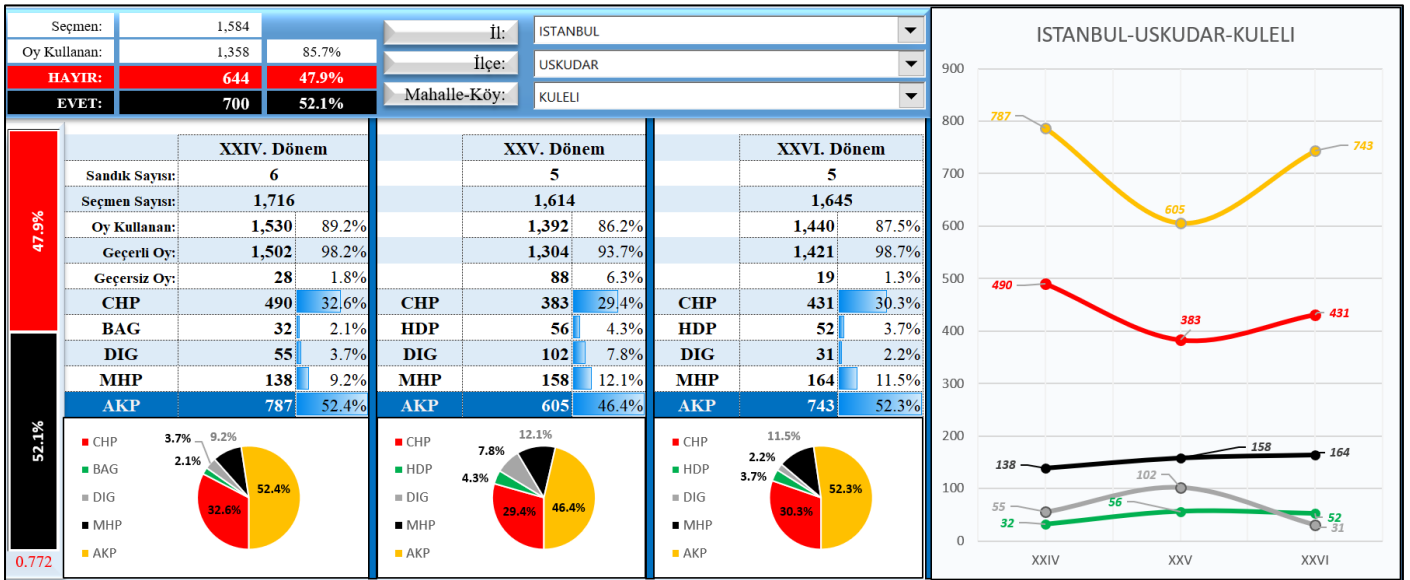
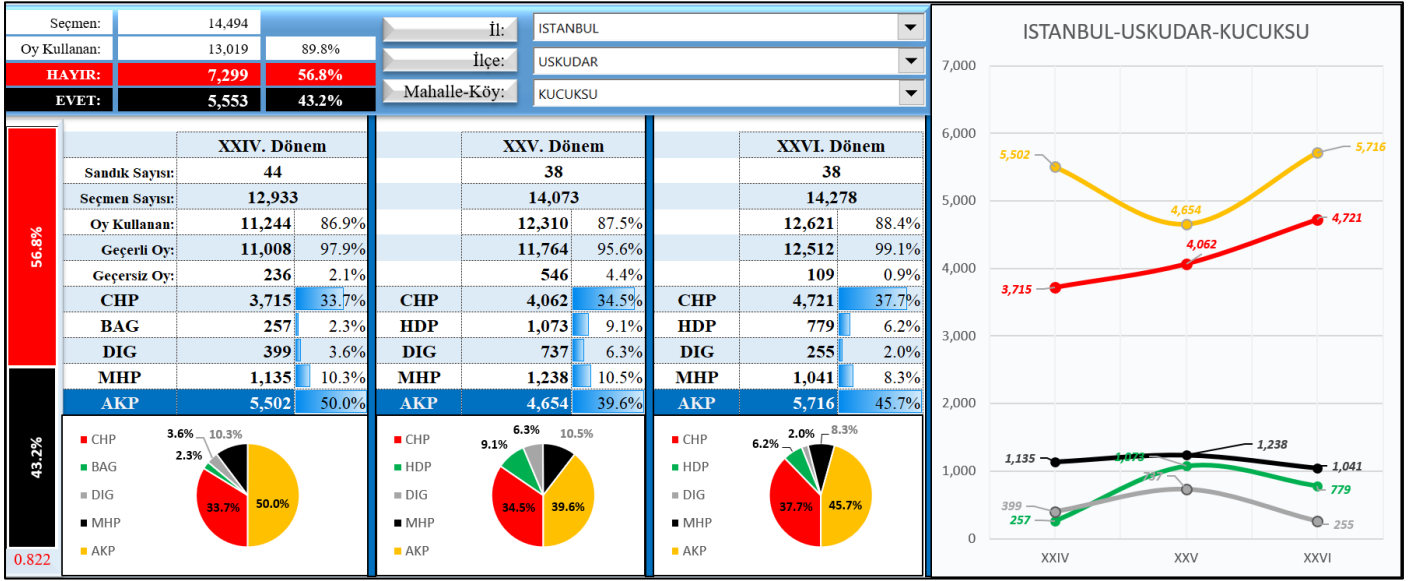
	XXIV. Dönem	XXV. Dönem	XXVI. Dönem
Sandık Sayısı:	46	38	38
Seçmen Sayısı:	13,394	14,061	14,135
Oy Kullanan:	11,876 88.7%	12,324 87.6%	12,593 89.1%
Geçerli Oy:	11,659 98.2%	11,840 96.1%	12,447 98.8%
Geçersiz Oy:	217 1.8%	484 3.9%	146 1.2%
CHP	1,982 17.0%	2,013 17.0%	2,376 19.1%
BAG	232 2.0%	HDP 675 5.7%	HDP 557 4.5%
DIG	655 5.6%	DIG 1,421 12.0%	DIG 340 2.7%
MHP	1,078 9.2%	MHP 1,108 9.4%	MHP 1,542 12.4%
AKP	7,712 66.1%	AKP 6,623 55.9%	AKP 7,632 61.3%



Seçmen:	7,619	İl:	İSTANBUL
Oy Kullanan:	6,867 90.1%	İlçe:	USKUDAR
HAYIR:	3,134 46.2%	Mahalle-Köy:	KUCUK CAMLICA
EVET:	3,653 53.8%		

	XXIV. Dönem	XXV. Dönem	XXVI. Dönem
Sandık Sayısı:	22	19	20
Seçmen Sayısı:	6,554	7,105	7,378
Oy Kullanan:	5,693 86.9%	6,178 87.0%	6,584 89.2%
Geçerli Oy:	5,604 98.4%	5,931 96.0%	6,533 99.2%
Geçersiz Oy:	89 1.6%	247 4.0%	51 0.8%
CHP	1,612 28.8%	1,561 26.3%	1,855 28.4%
BAG	189 3.4%	HDP 397 6.7%	HDP 351 5.4%
DIG	232 4.1%	DIG 452 7.6%	DIG 139 2.1%
MHP	548 9.8%	MHP 584 9.8%	MHP 585 9.0%
AKP	3,023 53.9%	AKP 2,937 49.5%	AKP 3,603 55.2%



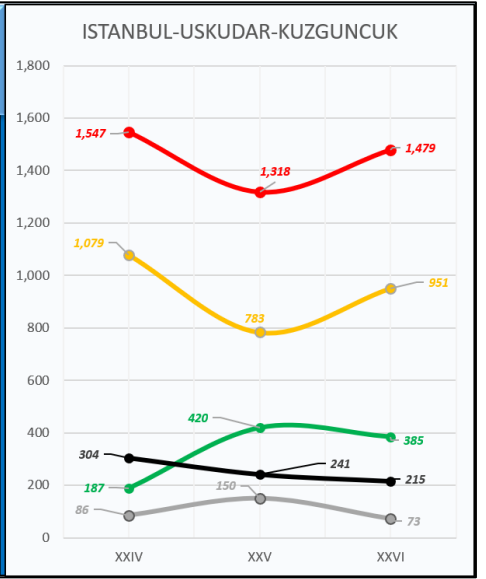


Seçmen:	3,534	İl:	İSTANBUL	
Oy Kullanan:	3,151	İlçe:	USKUDAR	
HAYIR:	2,210	71.2%	Mahalle-Köy:	KUZGUNCUK
EVET:	894	28.8%		

	XXIV. Dönem	XXV. Dönem	XXVI. Dönem
Sandık Sayısı:	13	10	10
Seçmen Sayısı:	3,881	3,555	3,530
Oy Kullanan:	3,273	3,053	3,121
Geçerli Oy:	3,203	2,912	3,103
Geçersiz Oy:	70	141	18
CHP	1,547	1,318	1,479
BAG	187	420	385
DIG	86	150	73
MHP	304	241	215
AKP	1,079	783	951

CHP	5.8%	2.7%	12.4%
BAG	5.8%	14.4%	2.4%
DIG	2.7%	5.2%	2.4%
MHP	9.5%	8.3%	6.9%
AKP	33.7%	26.9%	30.6%

0.767

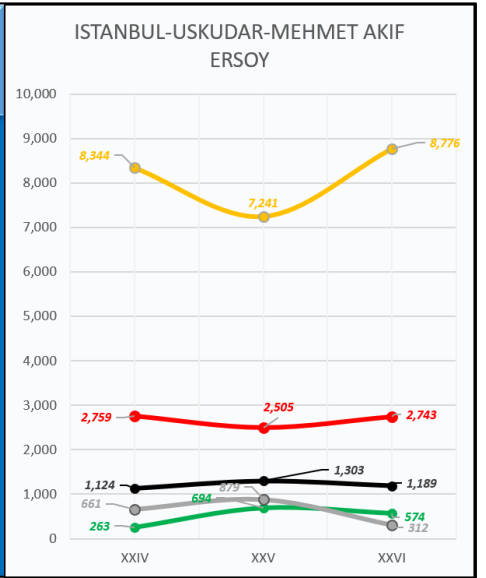


Seçmen:	15,571	İl:	İSTANBUL	
Oy Kullanan:	14,105	İlçe:	USKUDAR	
HAYIR:	5,014	36.1%	Mahalle-Köy:	MEHMET AKIF ERSOY
EVET:	8,861	63.9%		

	XXIV. Dönem	XXV. Dönem	XXVI. Dönem
Sandık Sayısı:	51	41	41
Seçmen Sayısı:	15,008	15,282	15,314
Oy Kullanan:	13,411	13,341	13,726
Geçerli Oy:	13,151	12,622	13,594
Geçersiz Oy:	260	719	132
CHP	2,759	2,505	2,743
BAG	263	694	574
DIG	661	879	312
MHP	1,124	1,303	1,189
AKP	8,344	7,241	8,776

CHP	8.5%	10.3%	8.7%
BAG	2.0%	7.0%	2.3%
DIG	5.0%	5.5%	2.3%
MHP	2.0%	19.8%	4.2%
AKP	21.0%	57.4%	64.6%

0.889

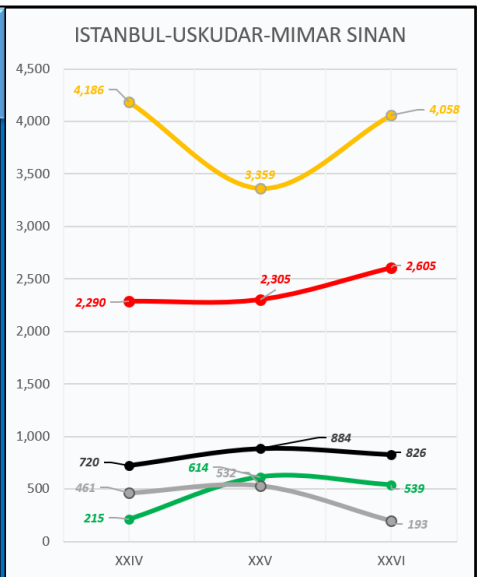


Seçmen:	9,746	İl:	İSTANBUL	
Oy Kullanan:	8,412	İlçe:	USKUDAR	
HAYIR:	4,312	52.0%	Mahalle-Köy:	MIMAR SINAN
EVET:	3,976	48.0%		

	XXIV. Dönem	XXV. Dönem	XXVI. Dönem
Sandık Sayısı:	34	27	27
Seçmen Sayısı:	9,885	9,834	9,778
Oy Kullanan:	8,085	8,108	8,296
Geçerli Oy:	7,872	7,694	8,221
Geçersiz Oy:	213	414	75
CHP	2,290	2,305	2,605
BAG	215	614	539
DIG	461	532	193
MHP	720	884	826
AKP	4,186	3,359	4,058

CHP	9.1%	6.9%	2.3%
BAG	2.7%	8.0%	6.6%
DIG	5.9%	30.0%	10.0%
MHP	29.1%	43.7%	31.7%
AKP	53.2%	49.4%	49.4%

0.814

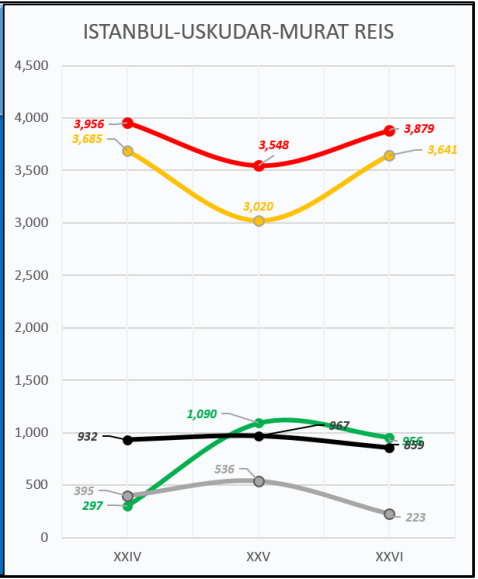


Seçmen:	11,249	İl:	İSTANBUL	
Oy Kullanan:	9,876	İlçe:	USKUDAR	
HAYIR:	6,073	62.4%	Mahalle-Köy:	MURAT REIS
EVET:	3,656	37.6%		

	XXIV. Dönem	XXV. Dönem	XXVI. Dönem
Sandık Sayısı:	39	31	31
Seçmen Sayısı:	11,245	11,304	11,212
Oy Kullanan:	9,492	9,548	9,673
Geçerli Oy:	9,265	9,161	9,558
Geçersiz Oy:	227	387	115
CHP	3,956	3,548	3,879
BAG	297	1,090	956
DIG	395	536	223
MHP	932	967	859
AKP	3,685	3,020	3,641

■ CHP	3.2%	4.3%	10.1%
■ BAG	42.7%	38.7%	40.6%
■ DIG	39.8%	11.9%	2.3%
■ MHP	10.1%	5.9%	9.0%
■ AKP	3.2%	38.7%	38.1%

0.812

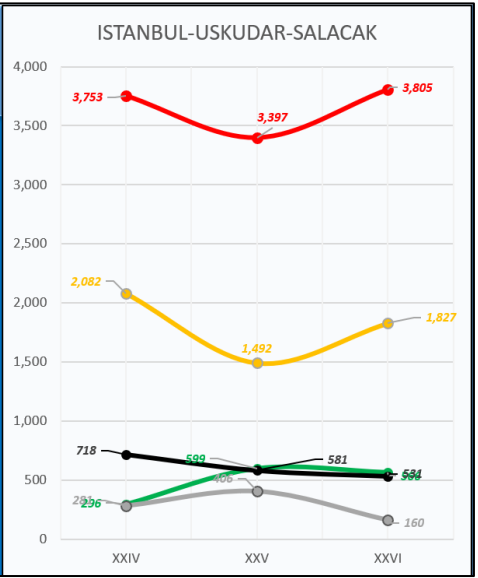


Seçmen:	7,977	İl:	İSTANBUL	
Oy Kullanan:	7,127	İlçe:	USKUDAR	
HAYIR:	5,235	74.3%	Mahalle-Köy:	SALACAK
EVET:	1,807	25.7%		

	XXIV. Dönem	XXV. Dönem	XXVI. Dönem
Sandık Sayısı:	30	22	22
Seçmen Sayısı:	8,642	7,898	7,945
Oy Kullanan:	7,288	6,766	6,953
Geçerli Oy:	7,130	6,475	6,889
Geçersiz Oy:	158	291	64
CHP	3,753	3,397	3,805
BAG	296	599	566
DIG	281	406	160
MHP	718	581	531
AKP	2,082	1,492	1,827

■ CHP	4.2%	3.9%	10.1%
■ BAG	52.6%	52.5%	55.2%
■ DIG	29.2%	9.3%	2.3%
■ MHP	10.1%	6.3%	7.7%
■ AKP	2.3%	23.0%	26.5%

0.766

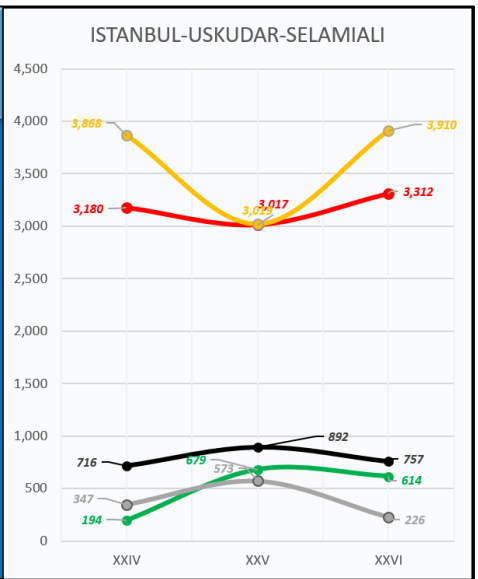


Seçmen:	10,581	İl:	İSTANBUL	
Oy Kullanan:	9,238	İlçe:	USKUDAR	
HAYIR:	5,322	58.4%	Mahalle-Köy:	SELAMIALI
EVET:	3,792	41.6%		

	XXIV. Dönem	XXV. Dönem	XXVI. Dönem
Sandık Sayısı:	35	28	28
Seçmen Sayısı:	10,248	10,440	10,433
Oy Kullanan:	8,488	8,603	8,906
Geçerli Oy:	8,305	8,180	8,819
Geçersiz Oy:	183	423	87
CHP	3,180	3,017	3,312
BAG	194	679	614
DIG	347	573	226
MHP	716	892	757
AKP	3,868	3,019	3,910

■ CHP	2.3%	7.0%	10.9%
■ BAG	38.3%	36.9%	37.6%
■ DIG	4.2%	8.3%	2.6%
■ MHP	8.6%	10.9%	8.6%
■ AKP	46.6%	36.9%	44.3%

0.813

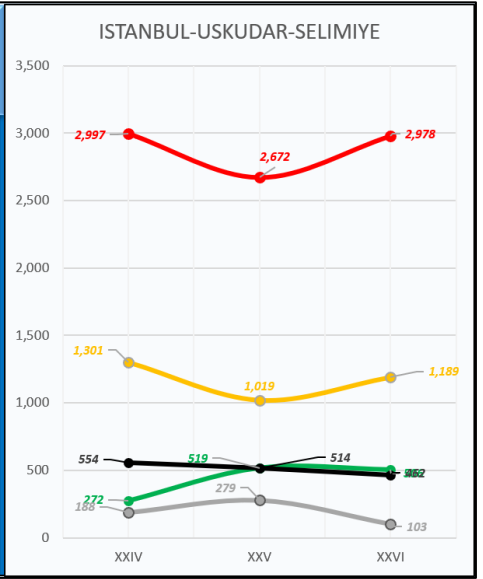


Seçmen:	6,041	İl:	İSTANBUL	
Oy Kullanan:	5,432	İlçe:	USKUDAR	
HAYIR:	4,184	78.0%	Mahalle-Köy:	SELİMİYE
EVET:	1,177	22.0%		

	XXIV. Dönem	XXV. Dönem	XXVI. Dönem
Sandık Sayısı:	22	16	17
Seçmen Sayısı:	6,320	6,079	6,111
Oy Kullanan:	5,438	5,212	5,286
Geçerli Oy:	5,312	5,003	5,238
Geçersiz Oy:	126	209	48
CHP	2,997	2,672	2,978
BAG	272	519	506
DIG	188	279	103
MHP	554	514	462
AKP	1,301	1,019	1,189

CHP	56.4%	53.4%	56.9%
BAG	5.1%	10.4%	9.7%
DIG	3.5%	5.6%	2.0%
MHP	10.4%	10.3%	8.8%
AKP	24.5%	20.4%	22.7%

0.713

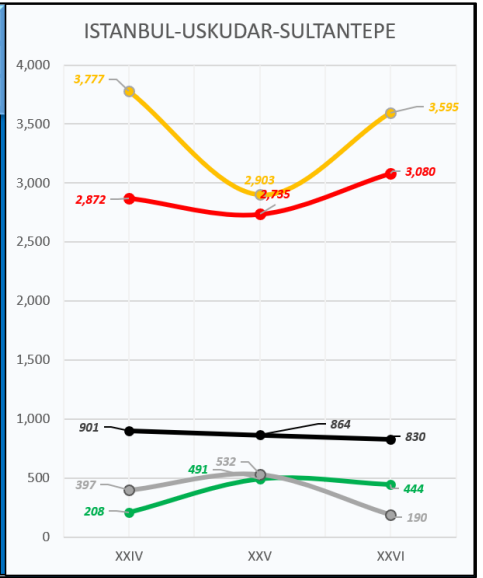


Seçmen:	9,243	İl:	İSTANBUL	
Oy Kullanan:	8,271	İlçe:	USKUDAR	
HAYIR:	4,731	58.0%	Mahalle-Köy:	SULTANTEPE
EVET:	3,424	42.0%		

	XXIV. Dönem	XXV. Dönem	XXVI. Dönem
Sandık Sayısı:	33	25	25
Seçmen Sayısı:	9,761	9,304	9,380
Oy Kullanan:	8,300	7,871	8,218
Geçerli Oy:	8,155	7,525	8,139
Geçersiz Oy:	145	346	79
CHP	2,872	2,735	3,080
BAG	208	491	444
DIG	397	532	190
MHP	901	864	830
AKP	3,777	2,903	3,595

CHP	35.2%	36.3%	37.8%
BAG	2.6%	6.5%	5.5%
DIG	4.9%	7.1%	2.3%
MHP	11.0%	11.5%	10.2%
AKP	46.3%	38.6%	44.2%

0.774

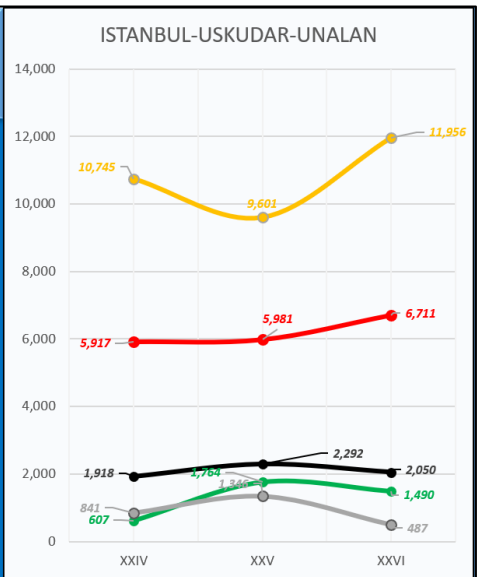


Seçmen:	25,855	İl:	İSTANBUL	
Oy Kullanan:	23,308	İlçe:	USKUDAR	
HAYIR:	11,120	48.4%	Mahalle-Köy:	UNALAN
EVET:	11,848	51.6%		

	XXIV. Dönem	XXV. Dönem	XXVI. Dönem
Sandık Sayısı:	79	69	69
Seçmen Sayısı:	23,269	25,439	25,600
Oy Kullanan:	20,469	22,162	22,956
Geçerli Oy:	20,028	20,984	22,694
Geçersiz Oy:	441	1,178	262
CHP	5,917	5,981	6,711
BAG	607	1,764	1,490
DIG	841	1,346	487
MHP	1,918	2,292	2,050
AKP	10,745	9,601	11,956

CHP	29.5%	28.5%	29.6%
BAG	3.0%	8.4%	6.6%
DIG	4.2%	6.4%	2.1%
MHP	9.6%	10.9%	9.0%
AKP	53.6%	45.8%	52.7%

0.846



Seçmen:	17,531		İl:	İSTANBUL
Oy Kullanan:	15,353	87.6%	İlçe:	USKUDAR
HAYIR:	8,801	58.3%	Mahalle-Köy:	VALIDEI ATIK
EVET:	6,299	41.7%		

	XXIV. Dönem	XXV. Dönem	XXVI. Dönem
Sandık Sayısı:	62	48	48
Seçmen Sayısı:	18,061	17,516	17,514
Oy Kullanan:	15,018 83.2%	14,600 83.4%	15,030 85.8%
Geçerli Oy:	14,669 97.7%	13,780 94.4%	14,866 98.9%
Geçersiz Oy:	349 2.3%	820 5.6%	164 1.1%
CHP	5,304 36.2%	5,049 36.6%	5,681 38.2%
BAG	448 3.1%	1,068 7.8%	943 6.3%
DIG	712 4.9%	837 6.1%	308 2.1%
MHP	1,585 10.8%	1,648 12.0%	1,427 9.6%
AKP	6,620 45.1%	5,178 37.6%	6,507 43.8%

■ CHP 3.1% 4.9% 10.8%

■ BAG 36.2% 45.1%

■ DIG 4.9%

■ MHP 10.8%

■ AKP 45.1%

■ CHP 7.8% 6.1% 12.0%

■ BAG 36.6% 37.6%

■ DIG 6.1%

■ MHP 12.0%

■ AKP 37.6%

■ CHP 6.3% 2.1% 9.6%

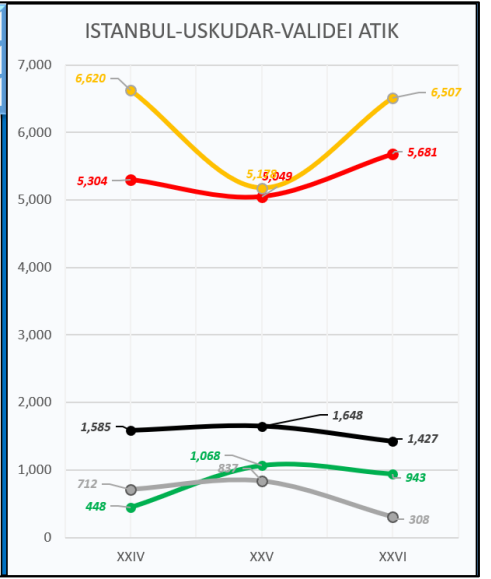
■ BAG 38.2% 43.8%

■ DIG 2.1%

■ MHP 9.6%

■ AKP 43.8%

0.794



Seçmen:	25,025		İl:	İSTANBUL
Oy Kullanan:	22,322	89.2%	İlçe:	USKUDAR
HAYIR:	8,793	40.2%	Mahalle-Köy:	YAVUZTURK
EVET:	13,081	59.8%		

	XXIV. Dönem	XXV. Dönem	XXVI. Dönem
Sandık Sayısı:	82	67	67
Seçmen Sayısı:	24,087	24,952	24,806
Oy Kullanan:	21,075 87.5%	21,831 87.5%	22,143 89.3%
Geçerli Oy:	20,518 97.4%	20,546 94.1%	21,826 98.6%
Geçersiz Oy:	557 2.6%	1,285 5.9%	317 1.4%
CHP	3,790 18.5%	3,591 17.5%	3,947 18.1%
BAG	1,619 7.9%	3,240 15.8%	2,646 12.1%
DIG	919 4.5%	1,257 6.1%	457 2.1%
MHP	1,802 8.8%	2,398 11.7%	1,887 8.6%
AKP	12,388 60.4%	10,060 49.0%	12,889 59.1%

■ CHP 8.8% 4.5% 60.4%

■ BAG 18.5%

■ DIG 4.5%

■ MHP 7.9%

■ AKP 60.4%

■ CHP 6.1% 11.7% 17.5%

■ BAG 15.8%

■ DIG 6.1%

■ MHP 11.7%

■ AKP 49.0%

■ CHP 8.6% 2.1% 59.1%

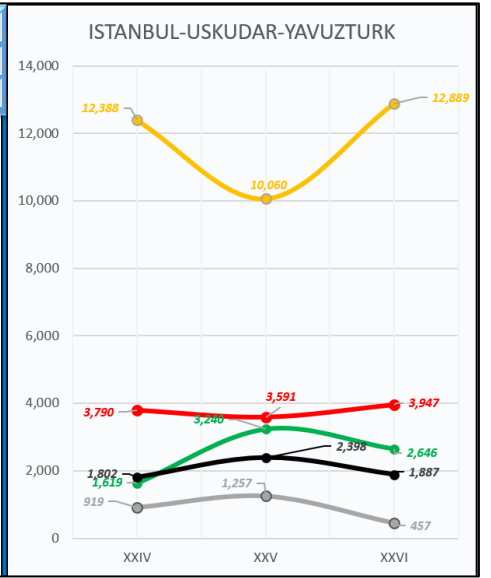
■ BAG 18.1%

■ DIG 2.1%

■ MHP 8.6%

■ AKP 59.1%

0.885



Seçmen:	10,462		İl:	İSTANBUL
Oy Kullanan:	9,198	87.9%	İlçe:	USKUDAR
HAYIR:	5,469	60.3%	Mahalle-Köy:	ZEYNEP KAMIL
EVET:	3,599	39.7%		

	XXIV. Dönem	XXV. Dönem	XXVI. Dönem
Sandık Sayısı:	36	29	29
Seçmen Sayısı:	10,729	10,618	10,546
Oy Kullanan:	8,943 83.4%	8,840 83.3%	9,032 85.6%
Geçerli Oy:	8,746 97.8%	8,399 95.0%	8,940 99.0%
Geçersiz Oy:	197 2.2%	441 5.0%	92 1.0%
CHP	3,121 35.7%	3,087 36.8%	3,459 38.7%
BAG	268 3.1%	643 7.7%	522 5.8%
DIG	450 5.1%	503 6.0%	227 2.5%
MHP	1,045 11.9%	1,151 13.7%	989 11.1%
AKP	3,862 44.2%	3,015 35.9%	3,743 41.9%

■ CHP 3.1% 5.1% 11.9%

■ BAG 35.7% 44.2%

■ DIG 5.1%

■ MHP 11.9%

■ AKP 44.2%

■ CHP 7.7% 6.0% 13.7%

■ BAG 36.8% 35.9%

■ DIG 6.0%

■ MHP 13.7%

■ AKP 35.9%

■ CHP 5.8% 2.5% 11.1%

■ BAG 38.7% 41.9%

■ DIG 2.5%

■ MHP 11.1%

■ AKP 41.9%

0.761

