

### **AMAC:**

Bu çalışmanın amacı, Ankara’da;  
CHP ve AKP+MHP oy oranları yüksek olan mahalleleri belirleyip,  
bu mahallelerdeki seçmen tercihlerini esas alarak,  
“Ankara Genelinde Seçmen Davranışları” hakkında çıkarımlarda bulunmaktır.

### **YÖNTEM:**

- 2023 Milletvekili Seçiminde,
  1. CHP oy oranı en yüksek ve toplam seçmen sayısı yaklaşık 100 bin olan mahalleler<sup>1</sup> belirlenir. Bu mahalleler “CHP Seçmen Davranışları” için örnek kabul edilir
  2. AKP+MHP oy oranı en yüksek ve toplam seçmen sayısı yaklaşık 100 bin olan mahalleler<sup>2</sup> belirlenir. Bu mahalleler “AKP+MHP Seçmen Davranışları” için örnek kabul edilir
  3. Raporun Sonunda (Tablo 1 ve 2) CHP ve AKP+MHP Oy Oranlarının en yüksek olduğu 40 mahallenin isimleri, Partilerin Oy Oranları, Mahallelerin Medyan Yaşları ve Seçmen Sayıları gösterilmektedir.
- “CHP Seçmeni Yoğun” 36 mahalledeki toplam seçmen sayısı 101 bin 204
- “AKP+MHP Seçmeni Yoğun” 352 mahalledeki toplam seçmen sayısı 100 bin 528’dir
- “CHP Seçmeni Yoğun” ve “AKP+MHP Seçmeni Yoğun” Mahallelerde “Son 2 Seçimdeki<sup>3</sup> Seçmen Tercihleri” aşağıdaki kriterlere göre değerlendirilir
  1. Seçmen Sayısı
  2. Medyan Yaş
  3. Yaş Gruplarına Göre Seçmen Davranışları
  4. Geçerli Oy Kullanma Oranı
  5. Sandığa Gitmeyen ve Geçersiz Oy Kullanan Seçmenlerin Oranı
  6. CHP Oylarının Değişimi
  7. AKP+MHP Oylarının Değişimi
  8. İYİ Parti Oylarının Değişimi
  9. DEM Parti Oylarının Değişimi
  10. Diğer Partilerin Oylarının Değişimi

<sup>1</sup> “CHP Oy Oranı Yüksek Mahalleler” ve “CHP’li Mahalleler” eş anlamlıdır

<sup>2</sup> “AKP+MHP Oy Oranı Yüksek Mahalleler” ve “AKP+MHP’li Mahalleler” eş anlamlıdır

<sup>3</sup> Bu Raporda “Son 2 Seçim” sözlerinden;

2023 Milletvekili Genel Seçimi ve 2024 Yerel (Belediye Meclis) Seçimi anlaşılmalıdır

## **SONUC & ÖZET:**

### • **SEÇMEN SAYISI DEĞİŞİMİ:**

- “CHP’li Mahallelerde” Seçmen Sayısı Artışı %0.4 (binde 4) olmasına karşılık “AKP+MHP’li Mahallelerde” Seçmen Sayısı Artışının %12.0 (yüzde 12) olması normal değildir. Benzer durum 2019 Yerel Seçiminde de yaşanmıştı.

### • **MEDYAN YAŞ:**

- CHP Seçmeninin Medyan Yaşı ve Ortalama Yaşı AKP+MHP Seçmeninden daha gençtir
- CHP Seçmeni daha çok Yoğunluğu Yüksek (Kalabalık) Mahallelerde otururken, AKP+MHP Seçmeni Düşük Yoğunluklu (Kırsal Alan) Mahallelerde oturmaktadır

### • **YAŞ GRUPLARINA GÖRE SEÇMEN DAVRANIŞLARI:**

- 25 yaşından genç ve 55 yaşından büyük seçmenler çoğunlukla AKP+MHP’yi desteklerken 25-55 yaş aralığındaki seçmenler çoğunlukla CHP’yi desteklemektedirler
- **Genellikle sanıların aksine, Ankara’da Emekli Seçmenlerin CHP’yi daha çok desteklediğini söylemek olanaklı değildir**

### • **GEÇERLİ OY KULLANMA EĞİLİMİ:**

- Son 2 Seçim Arasında Geçerli Oy Kullanma Eğilimi;
  - CHP’li Seçmenlerde %95.0’dan %81.8’e gerilerken (Oransal Azalma: %13.9)
  - AKP+MHP’li Seçmenlerde %91.0’dan %83.4’e geriliyor (Oransal Azalma: %8.3)
  - Buradan: Sandığa Gitmeyen ya da Geçerli Oy Kullanmayan Seçmenlerin Çoğunlukla CHP Seçmeni olduğu söylenebilir

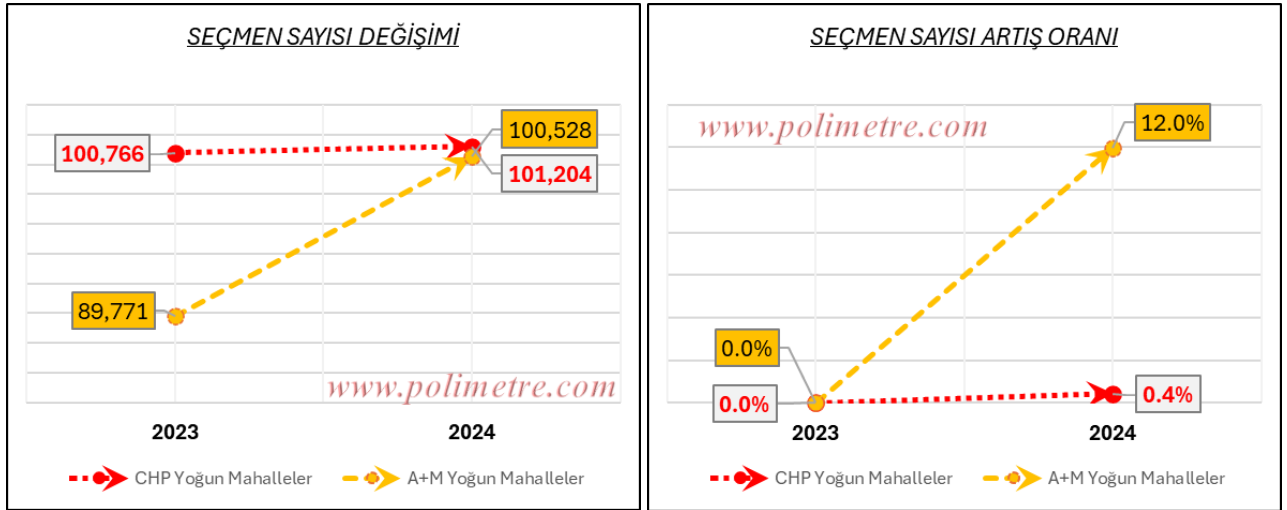
### • **SANDIĞA GİTMİYEN / GEÇERLİ OY KULLANMAYAN SEÇMENLER:**

- Son 2 Seçim Arasında Sandığa Gitmeme veya Geçerli Oy Vermeme Eğilimi;
  - CHP’li Seçmenlerde %5.0’dan %18.2’ye yükselirken (Fark: %13.2 Artış Oranı: %262)
  - AKP+MHP’li Seçmenlerde %9.0’dan %16.6’ya yükseliyor (Fark: %7.6 Artış Oranı: %84). Buradan;
  - Yerel Seçimde hem CHP hem de AKP+MHP Seçmeninin Sandığa Gitme Eğiliminin azaldığı
  - Sandığa Gitmeyen ya da Geçerli Oy Kullanmayan Seçmenlerin 2023 Milletvekili Seçiminde Çoğunlukla AKP+MHP Seçmeni olmasına karşılık, 2024 Yerel Seçiminde Çoğunlukla CHP Seçmeni olduğu
  - CHP için örnek seçilen yaklaşık 100 bin seçmenden 18 bin 679’u sandığa gitmez veya geçerli oy kullanmazken, AKP+MHP Örnek Mahallelerinde bu sayı 16 bin 678’dir
  - Bunun nedeni “CHP’nin Aday Belirleme Yöntemi” olabilir

- **CHP OYLARI:** (Oy Oranı 1,376 Mahallede Artıyor, 45 Mahallede Azalıyor<sup>4</sup>)
  - İki Seçim Arasında CHP Oy Oranında;
    - CHP’li Mahallelerdeki Değişiklik Önemsizdir
    - AKP+MHP’li Mahallelerde CHP Oy Oranı %6.6’dan %21.0’e yükseliyor (Artış Oranı %218)
    - **CHP Oyları CHP’li Mahallelerde Artmazken AKP+MHP’li Mahallelerde Artmaktadır. Bu durum;**
    - **AKP+MHP Seçmeninin CHP’ye Oy Verdiğini Göstermektedir**
- **AKP+MHP OYLARI:** (Oy Oranı 80 Mahallede Artıyor, 1,341 Mahallede Azalıyor)
  - İki Seçim Arasında AKP+MHP Oy Oranı;
    - CHP’li Mahallelerde %12.4’ten %8.1’e geriliyor (Azalma Oranı: %35)
    - AKP+MHP’li Mahallelerde %67.9’dan %44.0’a geriliyor (Azalma Oranı: %35)
  - ÇIKARIM:**
    - “AKP+MHP” Oyları hem CHP’li hem de “AKP+MHP’li” Mahallelerde azalmaktadır. Azalma oranı tüm mahallelerde AKP+MHP Seçmeninin yaklaşık 1/3’ü kadardır
- **IYI PARTİ OYLARI:** (Oy Oranı 80 Mahallede Artıyor, 1,334 Mahallede Azalıyor)
  - İki Seçim Arasında IYI Parti Oy Oranı;
    - CHP’li Mahallelerde %10.0’dan %1.2’ye geriliyor (Azalma Oranı: %88)
    - AKP+MHP’li Mahallelerde %7.0’dan %2.3’e geriliyor (Azalma Oranı: %67)
  - ÇIKARIM:**
    - IYI Parti Oyları hem CHP’li hem de “AKP+MHP’li” Mahallelerde azalmaktadır.
    - CHP’li Mahallelerde azalma daha fazladır.
    - Azalma oranı Ankara genelinde %79’dur
    - IYI Partinin bundan sonra siyasi yaşamını “Hür ve Müstakil” olarak sürdürmesi olanaklı görünmemektedir
- **DEM PARTİ OYLARI:** (Oy Oranı 14 Mahallede Artıyor, 805 Mahallede Azalıyor)
  - İki Seçim Arasında IYI Parti Oy Oranı;
    - Hangi Mahallede olduğundan bağımsız olarak DEM Parti Oyları Ankara Genelinde %77 Oranında azalmaktadır
- **DİĞER PARTİLERİN OYLARI:** (Oy Oranı 539 Mahallede Artıyor, 866 Mahallede Azalıyor)
  - Hem CHP’li hem de AKP+MHP’li Mahallelerde artmaktadır
  - DİĞER Partilerin Oy Oranının AKP+MHP Yoğun Mahallelerde daha fazla artması, bu Partilerin artan oylarının çoğunun AKP+MHP’den alınan oylar olduğunu gösteriyor

<sup>4</sup> Ankara’daki toplam mahalle sayısı 1,422’dir

## 1. SEÇMEN SAYISI DEĞİŞİMİ



Şekil 1: Seçmen Sayısı Değişimi

- “CHP Seçmeni Yoğun Mahalleler”
  1. 2023 Milletvekili Seçiminde 100 bin 766 olan Seçmen Sayısı
  2. 2024 Belediye Meclis Seçiminde 101 bin 204 oluyor
  3. Seçmen Artışı: 438 Artış Oranı: %0.4 (binde 4)
- “AKP Seçmeni Yoğun Mahalleler”
  1. 2023 Milletvekili Seçiminde 89 bin 771 olan Seçmen Sayısı
  2. 2024 Belediye Meclis Seçiminde 100 bin 528 oluyor
  3. Seçmen Artışı: 10 bin 757 Artış Oranı: %12.0 (yüzde 12)
- “AKP Seçmeni Yoğun Mahallerdeki” Seçmen Artış Oranının (%12.0)  
“CHP Seçmeni Yoğun Mahallelerdeki “ Artış Oranının (%0.4)  
Cok Üzerinde Olması Dikkat Çekicidir

## 2. MEDYAN YAŞ

“CHP’li Mahallelerde”

- Mahalle Sayısı:36
- Toplam Seçmen Sayısı: 101 bin 204
- Medyan Yaş: 47.0
- Ortalama Yaş: 48.6’dır

“AKP+MHP’li Mahallelerde”

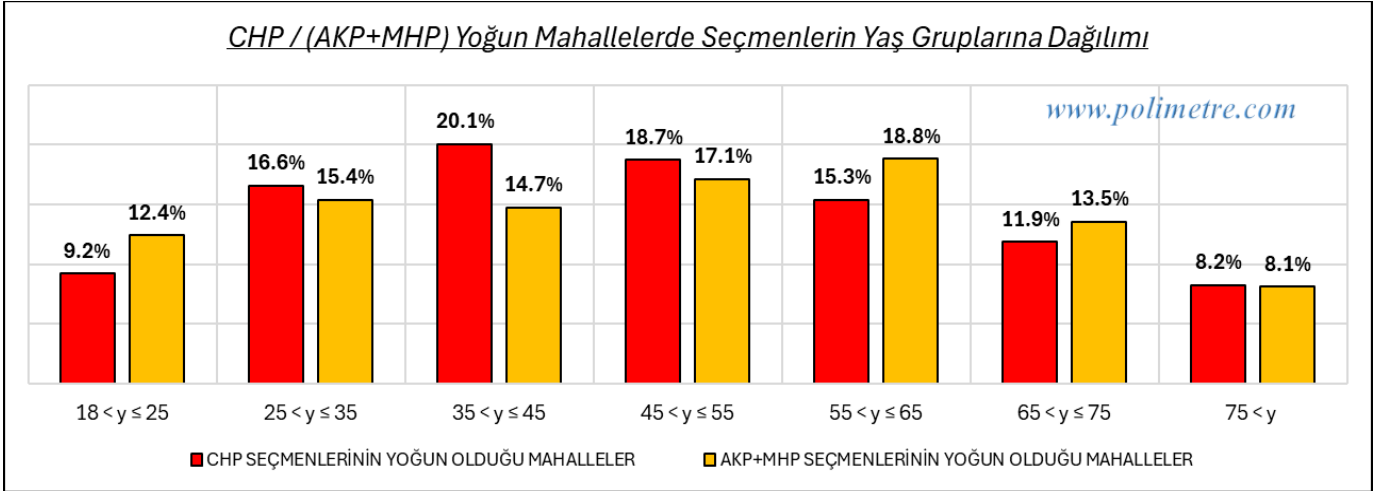
- Mahalle Sayısı:352
- Toplam Seçmen Sayısı: 100 bin 528
- Medyan Yaş 49.7
- Ortalama Yaş: 49.0’dur

100 bin Seçmen Sayısına

- ❖ “CHP’li Mahallelerde” 36 mahallede ulaşılırken
- ❖ “AKP+MHP’li Mahallelerde” 352 mahallede ulaşılması

CHP Seçmeninin Kent Merkezinde veya Çevresinde, AKP+MHP Seçmenin ise yoğunluğun düşük olduğu Kırsal Alanda oturduğunu göstermektedir.

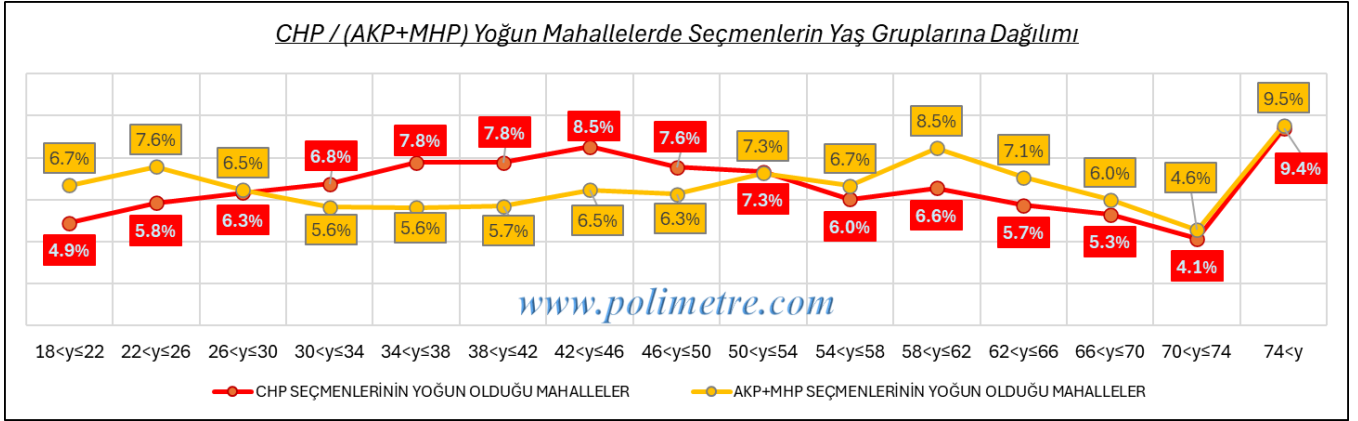
## 3. YAŞ GRUPLARINA GÖRE SEÇMEN DAVRANIŞLARI



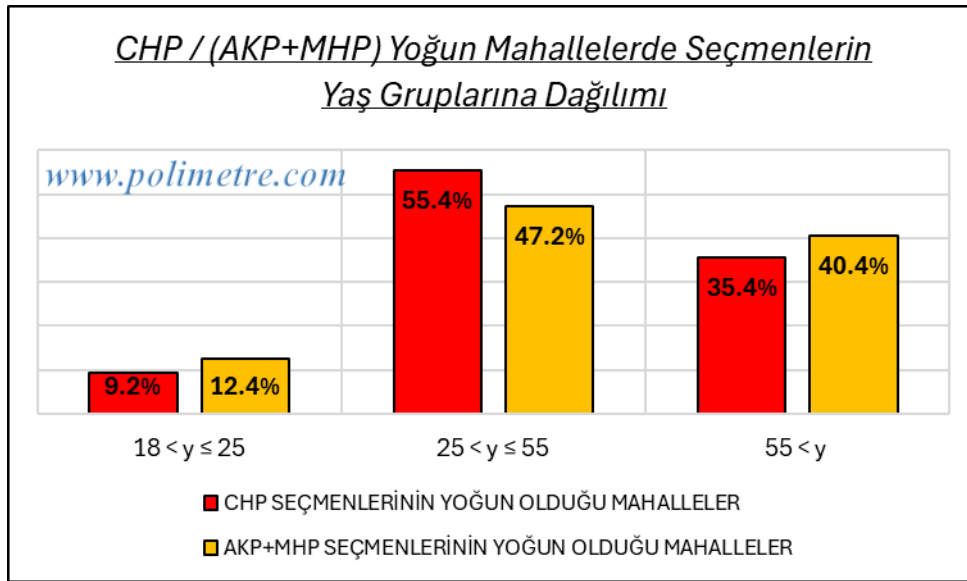
Şekil 2: CHP ve AKP+MHP Seçmenlerinin Yaş Gruplarına Dağılımı (10 Yaş Aralıklı)

Şekil 2'nin okunuşuna 2 örnek:

- “CHP’li Mahallelerde” Seçmenlerin %9.2’si, “AKP+MHP’li Mahallelerde” Seçmenlerin %12.4’ü 18-25 Yaş Grubundadır
- “CHP’li Mahallelerde” Seçmenlerin %11.9’u, “AKP+MHP’li Mahallelerde” Seçmenlerin %13.5’i 65-75 Yaş Grubundadır



Şekil 3: CHP ve AKP+MHP Seçmenlerinin Yaş Gruplarına Dağılımı (4 Yaş Aralıklı)



Şekil 4: CHP ve AKP+MHP Seçmenlerinin Yaş Gruplarına Dağılımı

18-25 Yaş Grubundaki Seçmenler çoğunlukla AKP+MHP'yi

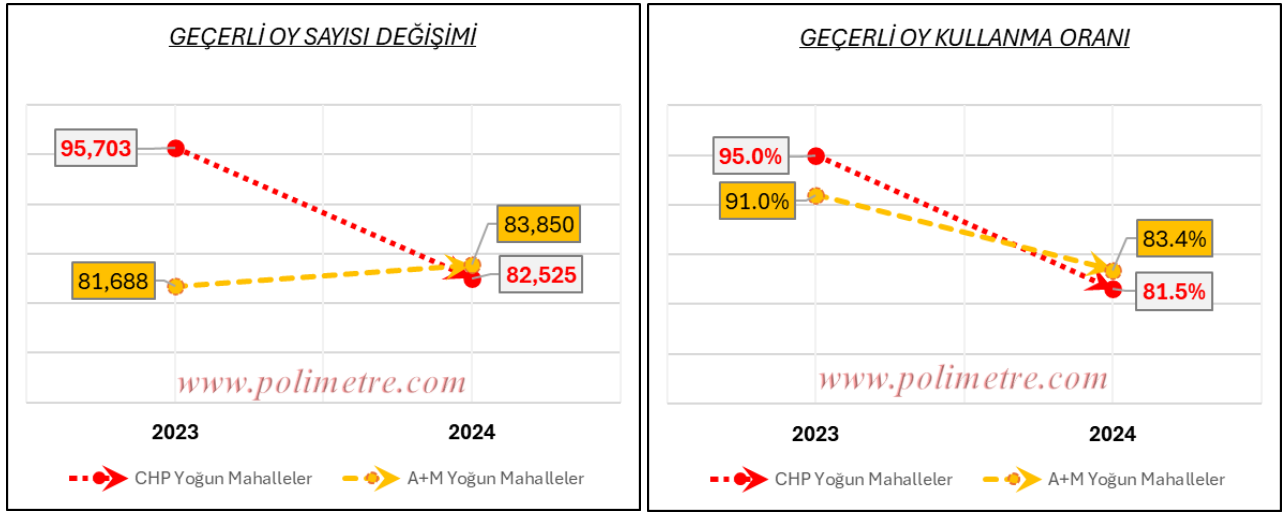
25-55 Yaş Grubundaki Seçmenler çoğunlukla CHP'yi

55 Yaş Üzerindeki Seçmenler çoğunlukla AKP+MHP'yi desteklediği görülmektedir.

**Bu hesaplamalara göre 25 Yaş altı ve 55 Yaş Üstü seçmenler AKP+MHP'yi tercih ederken, 25-55 yaş arası seçmenlerin CHP'yi tercih ettikleri anlaşılmaktadır.**

**Ankara'da Emekli Seçmenlerin CHP'yi, AKP+MHP'den daha çok desteklediklerini söylemek doğru değildir.**

#### 4. GEÇERLİ OY KULLANMA ORANI (GOKO)



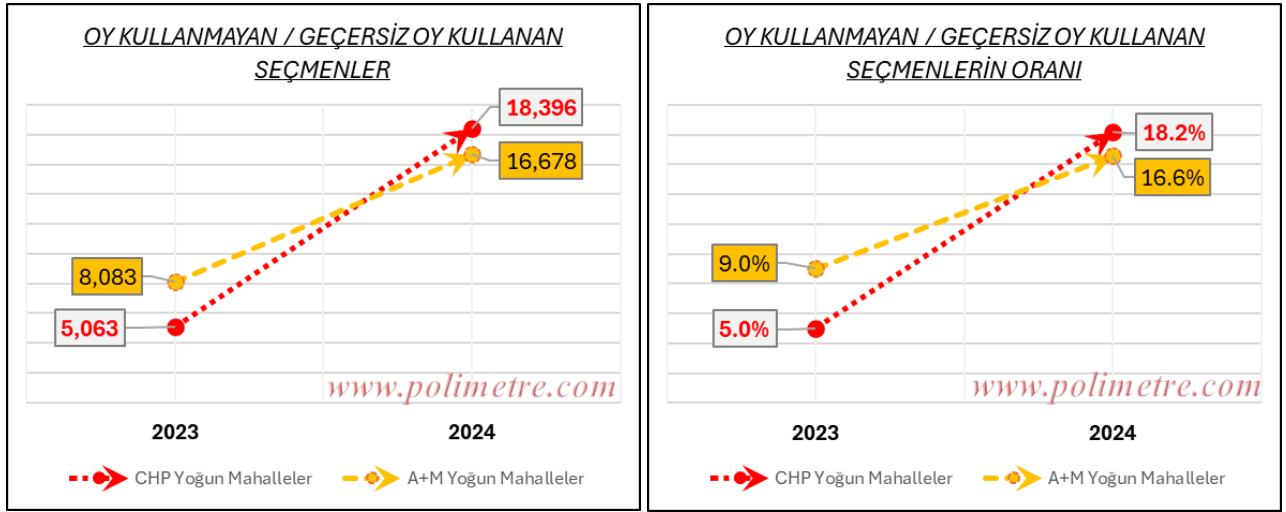
Şekil 5: CHP ve AKP+MHP'li Mahallelerde  
Geçerli Oy Kullanma Oranları

#### Geçerli Oy Kullanma Oranı:

- CHP Seçmeni Yoğun Mahallelerde
  1. 2023 Milletvekili Seçiminde %95.0 olan GOKO
  2. 2024 Belediye Meclis Seçiminde yine %81.5 olarak gerçekleşiyor
  3. GOKO Azalma Oranı %14.2'dir
- AKP Seçmeni Yoğun Mahallelerde
  1. 2023 Milletvekili Seçiminde %91.0 olan GOKO
  2. 2024 Belediye Meclis Seçiminde ise %83.4 olarak gerçekleşiyor
  3. GOKO Azalma Oranı %8.3'tür

**ÇIKARIM: Sandığa Gitmeyen / Geçerli Oy Kullanmayan Seçmenlerin Çoğu CHP Seçmenidir**

## 5. SANDIĞA GİTMEYEN / GEÇERLİ OY KULLANMAYAN SEÇMENLER



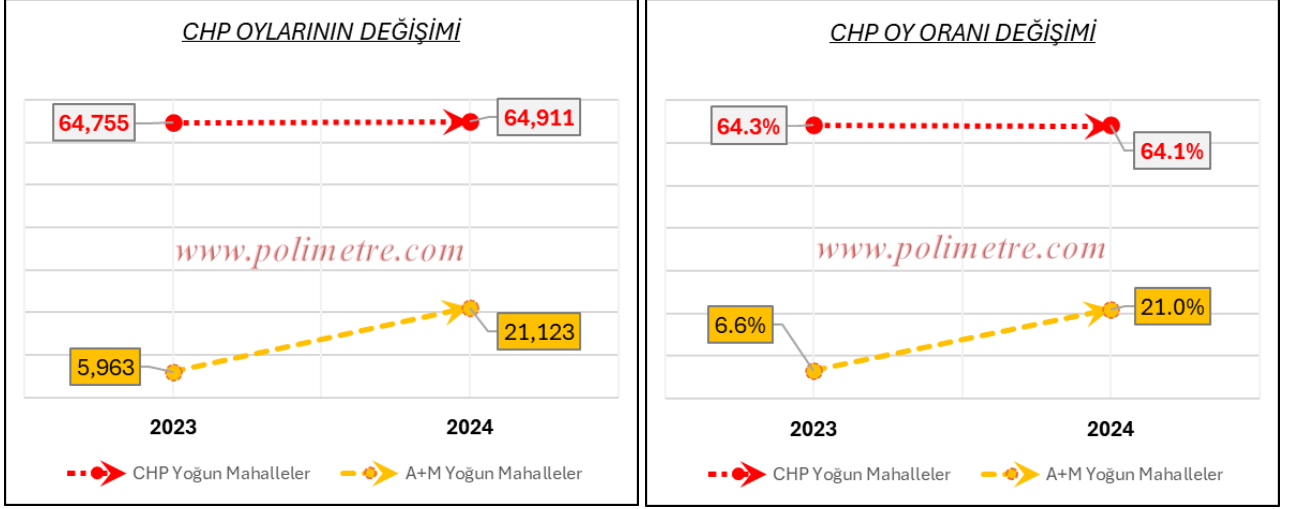
Şekil 6: CHP ve AKP+MHP'li Mahallelerde  
Sandığa Gitmeme / Geçerli Oy Kullanmama Oranları

### Sandığa Gitmeme / Geçerli Oy Kullanmama Oranı:

- CHP Seçmeni Yoğun Mahallelerde
  1. 2023 Milletvekili Seçiminde %5.0 olan Geçerli Oy Kullanmama Oranı
  2. 2024 Belediye Meclis Seçiminde yine %18.2'ye yükseliyor
  3. Artış Oranı %261.8'dir
- AKP Seçmeni Yoğun Mahallelerde
  1. 2023 Milletvekili Seçiminde %9.0 olan Geçerli Oy Kullanmama Oranı
  2. 2024 Belediye Meclis Seçiminde yine %16.6'ya yükseliyor
  3. Artış Oranı %84.3'tür



## 6. CHP OYLARININ DEĞİŞİMİ



Şekil 7: CHP ve AKP+MHP'li Mahallelerde  
CHP Oylarının ve Oy Oranlarının Değişimi

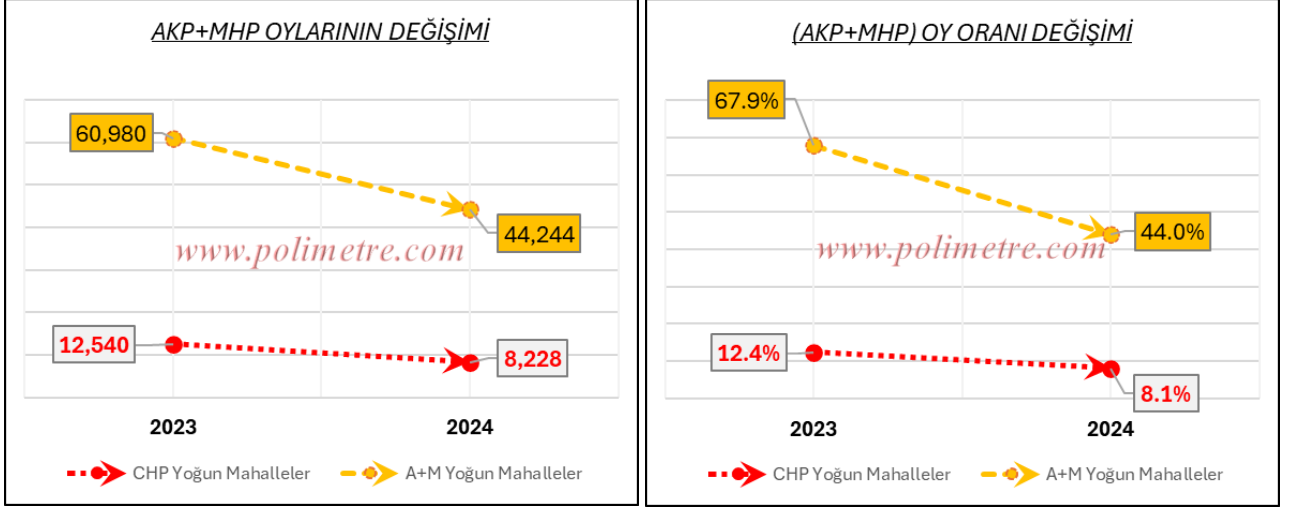
### CHP Oyları:

- CHP Seçmeni Yoğun Mahallelerde
  1. 2023 Milletvekili Seçiminde %64.3 olan Oy Oranı<sup>5</sup>
  2. 2024 Belediye Meclis Seçiminde %64.1 olarak gerçekleşiyor
  3. Oy Oranındaki Azalma (%0.3) Önemsizdir
- AKP Seçmeni Yoğun Mahallelerde
  1. 2023 Milletvekili Seçiminde %6.6 olan Oy Oranı
  2. 2024 Yerel Belediye Meclis Seçiminde %21.0'e yükseliyor
  3. Artış Oranı %218'dir

**ÇIKARIM: CHP Oyları CHP'li Mahallelerde Artmazken AKP+MHP'li Mahallelerde Artmaktadır.**

<sup>5</sup> CHP Oy Oranı / Kayıtlı Seçmen Sayısı

## 7. AKP+MHP OYLARININ DEĞİŞİMİ



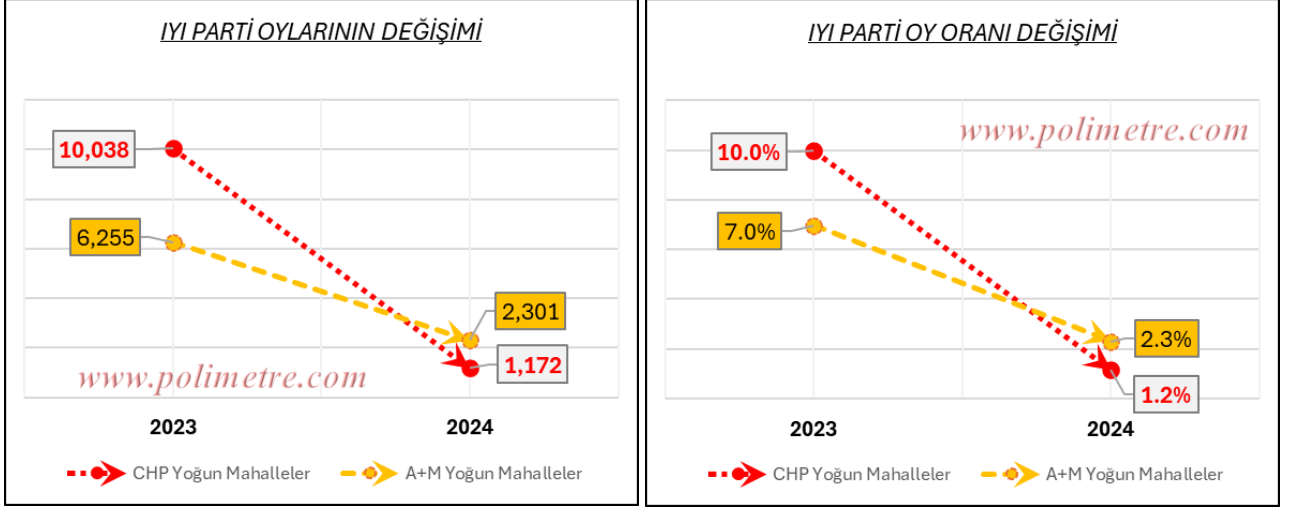
Şekil 8: CHP ve AKP+MHP’li Mahallelerde  
AKP+MHP Oylarının ve Oy Oranlarının Değişimi

### AKP+MHP Oyları:

- CHP Seçmeni Yoğun Mahallelerde
  1. 2023 Milletvekili Seçiminde %12.4 Olan Oy Oranı
  2. 2024 Belediye Meclis Seçiminde %8.1’ye geriliyor
  3. Oylardaki Azalma Oranı %34.7’dir
- AKP Seçmeni Yoğun Mahallelerde
  1. 2023 Milletvekili Seçiminde %67.9 Olan Oy Oranı
  2. 2024 Belediye Meclis Seçiminde ise %44.0’a geriliyor
  3. Oylardaki Azalma Oranı %35.2 olmaktadır

**ÇIKARIM: “AKP+MHP” Oyları, hem CHP’li hem de “AKP+MHP’li” Mahallelerde azalmaktadır. Azalma oranı tüm mahallelerde AKP+MHP Seçmeninin yaklaşık 1/3’ü kadardır.**

## 8. IYI PARTİ OYLARININ DEĞİŞİMİ



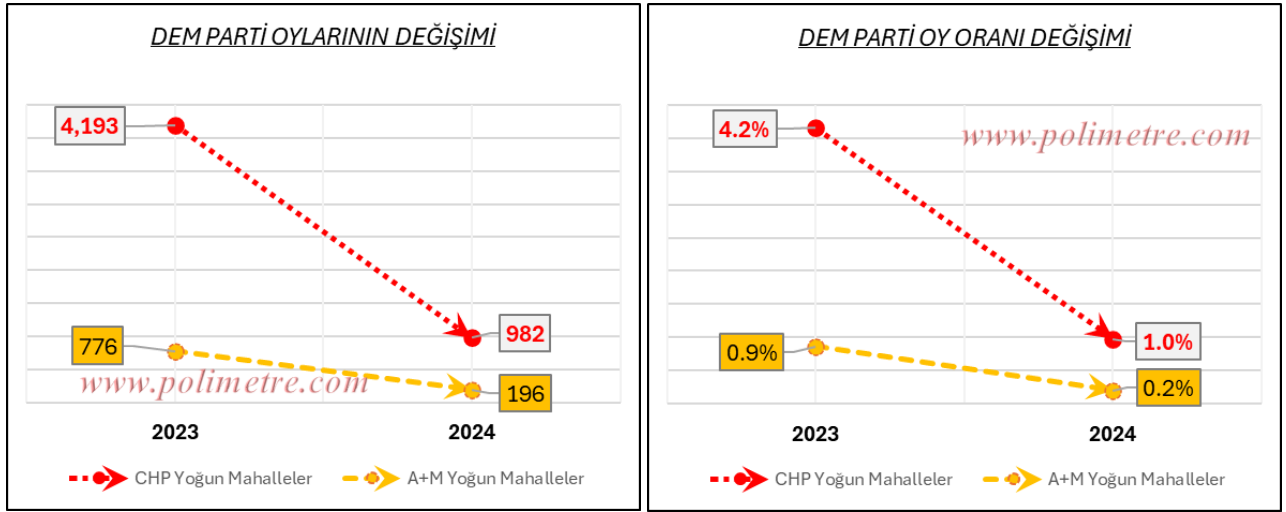
Şekil 9: CHP ve AKP+MHP'li Mahallelerde  
IYI Parti Oylarının ve Oy Oranlarının Değişimi

### IYI Parti Oyları:

- CHP Seçmeni Yoğun Mahallelerde
  1. 2023 Milletvekili Seçiminde %10.0 Olan Oy Oranı
  2. 2024 Belediye Meclis Seçiminde %1.2'ye geriliyor
  3. Oylardaki Azalma Oranı %88'dir
- AKP+MHP Seçmeni Yoğun Mahallelerde
  1. 2023 Milletvekili Seçiminde %7.0 Olan Oy Oranı
  2. 2024 Belediye Meclis Seçiminde %2.3'a geriliyor
  3. Oylardaki Azalma Oranı %67 olmaktadır
- CHP ve "AKP+MHP" Seçmeni Yoğun Mahallelerde
  1. 2023 Milletvekili Seçiminde 16 bin 293 olan IYI Parti Oyları
  2. 2024 Belediye Meclis Seçiminde 3 bin 473'e geriliyor
  3. IYI Partinin Oy Kaybı %79'dur

**ÇIKARIM: IYI Partinin bundan sonra siyasi yaşamını "Hür ve Müstakil" olarak sürdürmesi olanaklı görünmemektedir.**

## 9. DEM PARTİLERİN OYLARININ DEĞİŞİMİ



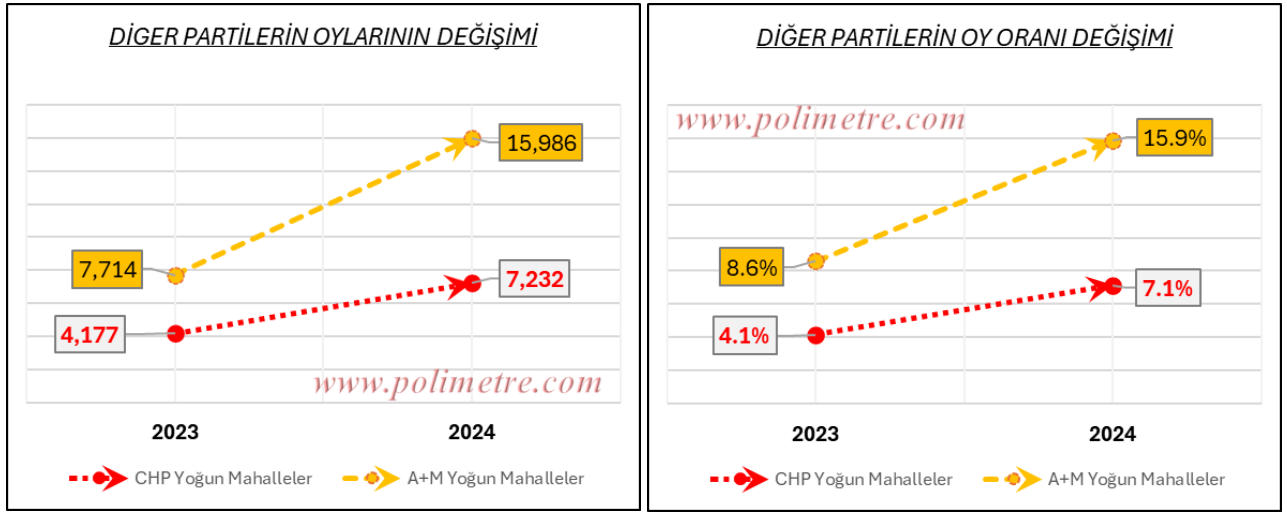
Şekil 10: CHP ve AKP+MHP'li Mahallelerde  
DEM Parti Oylarının ve Oy Oranlarının Değişimi

### DEM Parti Oyları:

- CHP Seçmeni Yoğun Mahallelerde
  1. 2023 Milletvekili Seçiminde %4.2 Olan Oy Oranı
  2. 2024 Belediye Meclis Seçiminde %1.0'ye geriliyor
  3. Oylardaki Azalma Oranı %77'dir
- AKP Seçmeni Yoğun Mahallelerde
  1. 2023 Milletvekili Seçiminde %0.9 Olan Oy Oranı
  2. 2024 Belediye Meclis Seçiminde ise %0.2'ye geriliyor
  3. Oylardaki Azalma Oranı %77 olmaktadır

**ÇIKARIM: Hangi mahallede olduğundan bağımsız olarak DEM Parti Oyları Ankara Geneline yaklaşık  $\frac{3}{4}$  oranında azalmaktadır**

## 10. DİĞER PARTİLERİN OYLARININ DEĞİŞİMİ



Şekil 11: CHP ve AKP+MHP'li Mahallelerde  
DİĞER Partilerin Oylarının ve Oy Oranlarının Değişimi

### DİĞER Partilerin Oyları:

- CHP Seçmeni Yoğun Mahallelerde
  1. 2023 Milletvekili Seçiminde %4.1 Olan Oy Oranı
  2. 2024 Belediye Meclis Seçiminde %7.1'ye yükseliyor
  3. Oylardaki Artış Oranı %73'tür
- AKP Seçmeni Yoğun Mahallelerde
  1. 2023 Milletvekili Seçiminde %8.6 Olan Oy Oranı
  2. 2024 Belediye Meclis Seçiminde ise %15.9'e yükseliyor
  3. Oylardaki Artış Oranı %85 olmaktadır
- DİĞER Partilerin Oy Oranlarının AKP+MHP Yoğun Mahallelerde daha fazla artması, bu partilerin artan oylarının çoğunun AKP+MHP'den alınan oylar olduğunu gösterir

CHP OY ORANI EN YÜKSEK 40 MAHALLE

SIRA	İLÇE	MUHTARLIK	CHP %	Medyan Yaş	KSS2024
1	ÇUBUK	DEMİRCİ MAH.	91.8%	64.4	136
2	SİNCAN	ADALET MAH.	90.9%	36.2	1,987
3	KALECİK	AFŞAR MAH.	89.6%	65.3	102
4	ÇUBUK	AŞAĞIEMİRLER MAH.	85.3%	61.0	157
5	ÇUBUK	MEŞELİ MAH.	85.1%	67.1	135
6	GÖLBAŞI	SOĞULCAK MAH.	84.6%	60.9	164
7	KALECİK	HANÇILI MAH.	83.3%	68.6	57
8	KALECİK	TAVŞANCIK MAH.	83.1%	64.9	77
9	ÇUBUK	DAĞKALAFAT MAH.	82.9%	68.5	88
10	ÇUBUK	KARGIN MAH.	81.8%	60.4	171
11	ÇUBUK	DALYASAN MAH.	81.6%	64.9	77
12	KALECİK	YÜZBEY MAH.	80.0%	64.8	70
13	ÇUBUK	OVACIK MAH.	79.3%	58.1	122
14	ÇUBUK	KUYUMCU MAH.	75.0%	63.1	68
15	GÖLBAŞI	KIRIKLI MAH.	73.0%	56.9	108
16	KALECİK	ELMAPINAR MAH.	72.5%	62.6	86
17	PURSAKLAR	YENİ KARAKÖY MAH.	71.9%	58.1	203
18	MAMAK	ŞİRİNTEPE MAH.	70.9%	43.0	6,842
19	ÇUBUK	ÇİTKÖY MAH.	70.3%	67.0	70
20	MAMAK	TUZLUÇAYIR MAH.	69.2%	46.3	9,834
21	ÇUBUK	YUKARIEMİRLER MAH.	68.4%	65.0	124
22	ÇUBUK	KÖSRELİK MAH.	66.0%	63.2	189
23	KALECİK	KARATEPE MAH.	65.9%	68.3	41
24	ÇANKAYA	KORU MAH.	63.9%	50.5	11,631
25	ÇANKAYA	PROF. DR. AHMET TANER KIŞLALI MAH.	63.8%	52.4	15,752
26	BEYPAZARI	KÖSELER MAH.	62.9%	66.3	38
27	ÇANKAYA	GAZİOSMANPAŞA MAH.	62.7%	51.7	2,848
28	ÇUBUK	MAHMUTOĞLAN MAH.	62.3%	69.6	115
29	ÇANKAYA	KONUTKENT MAH.	62.0%	46.0	7,893
30	ÇUBUK	SARISU MAH.	61.9%	68.0	159
31	ÇANKAYA	BARBAROS MAH.	61.2%	50.7	4,465
32	ÇANKAYA	GÜZELTEPE MAH.	61.1%	50.5	4,788
33	PURSAKLAR	KARAKÖY MAH.	60.9%	61.7	94
34	MAMAK	EGE MAH.	60.9%	42.8	10,785
35	BALA	YENİKÖY MAH.	60.6%	58.6	423
36	MAMAK	ŞAHİNTEPE MAH.	60.6%	44.0	21,305
37	ÇANKAYA	KÜÇÜKESAT MAH.	60.4%	50.5	2,166
38	ÇANKAYA	ÜMİT MAH.	60.3%	50.2	11,529
39	ÇANKAYA	YAŞAMKENT MAH.	60.3%	47.7	18,033
40	ÇANKAYA	GÜVENEVLER MAH.	60.2%	50.2	7,394

Tablo 1: CHP Oy Oranı En Yüksek 40 Mahalle

AKP+MHP OY ORANI EN YÜKSEK 40 MAHALLE

SIRA	İLÇE	MUHTARLIK	A+M %	Medyan Yaş	KSS2024
1	KIZILCAHAMAM	YEŞİLKÖY MAH.	98.7%	58.3	117
2	KIZILCAHAMAM	BEZCİKUZÖREN MAH.	96.9%	49.5	68
3	ÇUBUK	CAMİLİ MAH.	91.5%	52.7	152
4	HAYMANA	ALAÇIK MAH.	90.1%	57.1	140
5	ÇUBUK	KARATAŞ MAH.	89.3%	69.8	55
6	KAHRAMANKAZAN	İNCEĞİZ MAH.	88.4%	62.0	51
7	KIZILCAHAMAM	DOYMUŞÖREN MAH.	87.5%	61.3	39
8	KIZILCAHAMAM	YILDIRIMÇATAK MAH.	87.1%	62.3	41
9	ÇUBUK	KÜÇÜKALİ MAH.	87.0%	45.1	53
10	KAHRAMANKAZAN	SARAÇ MAH.	86.7%	59.1	67
11	ÇAMLIDERE	DOĞANCI MAH.	86.5%	52.9	62
12	BEYPAZARI	SARIAĞIL MAH.	86.5%	62.5	42
13	KALECİK	YEŞİLÖZ MAH.	86.4%	60.5	60
14	ÇAMLIDERE	ÇAMKÖY MAH.	86.0%	49.0	384
15	ÇUBUK	AĞILCIK MAH.	86.0%	49.0	318
16	KALECİK	AKCATAŞ MAH.	85.9%	56.5	67
17	ÇUBUK	YAZLICA MAH.	85.7%	52.2	15
18	GÖLBAŞI	ÇELTEK MAH.	85.3%	54.0	100
19	KEÇİÖREN	KÖSRELİK MAH.	85.1%	44.3	167
20	ÇUBUK	KIZILCA MAH.	84.9%	47.7	348
21	ÇUBUK	İKİPİNAR MAH.	84.8%	51.2	147
22	PURSAKLAR	YUVA MAH.	84.5%	57.5	87
23	ÇUBUK	DURHASAN MAH.	84.3%	65.3	107
24	KALECİK	KUYUCAK MAH.	84.2%	63.0	104
25	KIZILCAHAMAM	AŞAĞIADA MAH.	84.0%	63.1	48
26	ÇUBUK	AŞAĞIOBRUK MAH.	83.9%	48.3	31
27	ÇAMLIDERE	BÖKELER MAH.	83.5%	51.2	203
28	KALECİK	DEMİRTAŞ MAH.	83.4%	57.8	201
29	KIZILCAHAMAM	GEBELER MAH.	83.2%	58.2	166
30	KIZILCAHAMAM	YUKARIADA MAH.	83.0%	59.2	53
31	ÇUBUK	AKBAYIR MAH.	82.9%	58.9	68
32	GÖLBAŞI	KARACAÖREN MAH.	82.8%	61.1	380
33	NALLIHAN	KULU MAH.	82.4%	57.2	26
34	ÇUBUK	KIŞLACIK MAH.	82.3%	66.1	158
35	GÜDÜL	ÖZÇALTI MAH.	82.1%	65.7	45
36	ÇUBUK	KIZİLÖREN MAH.	82.0%	67.8	51
37	ÇAMLIDERE	ELÖREN MAH.	81.6%	55.4	86
38	AKYURT	HAYDAR MAH.	81.1%	54.1	111
39	ALTINDAĞ	PEÇENEK MAH.	81.1%	47.5	451
40	KAHRAMANKAZAN	İNE MAH.	81.0%	49.7	55

Tablo 2: AKP+MHP Oy Oranı En Yüksek 40 Mahalle